

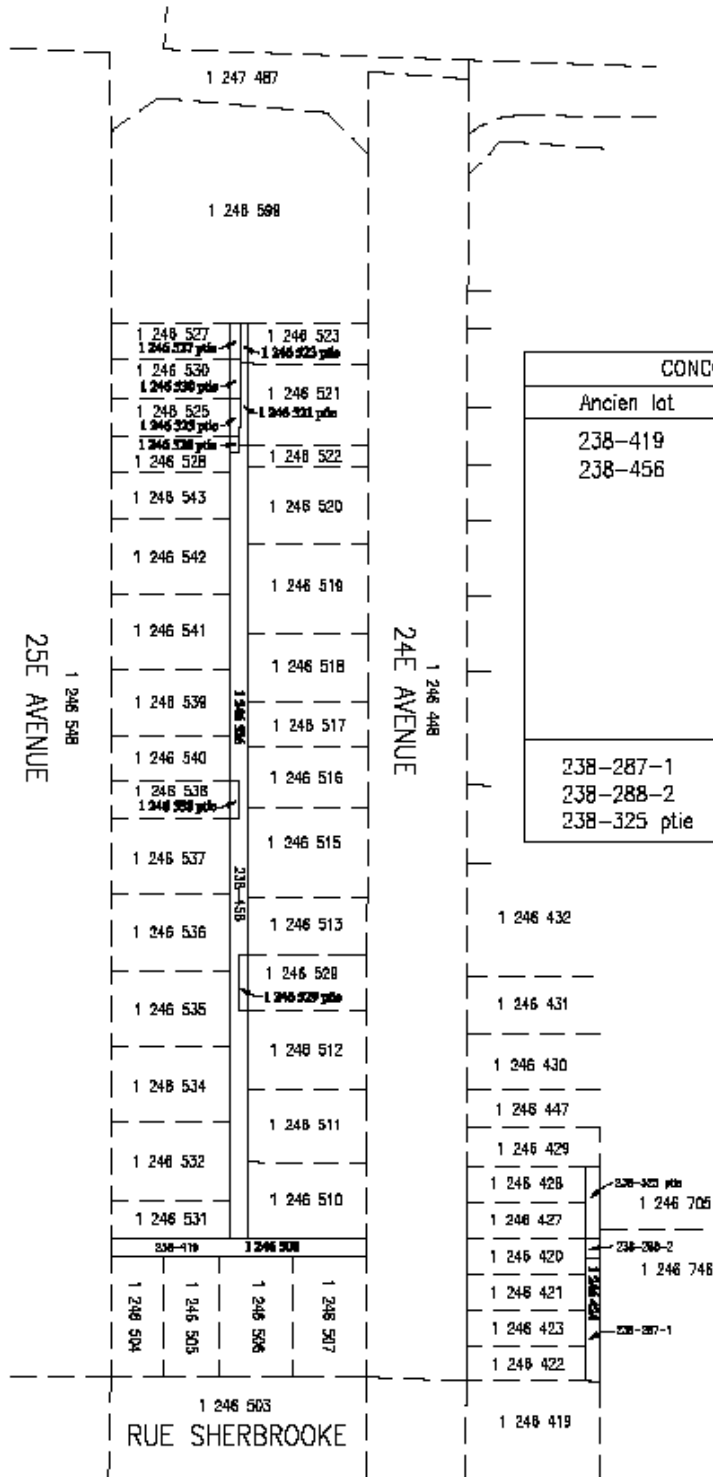
AVIS PUBLIC EN VERTU DE L'ARTICLE 193 DE L'ANNEXE C DE LA CHARTE DE LA VILLE DE MONTRÉAL

À sa séance du 17 septembre 2008, le comité exécutif a autorisé l'accomplissement des formalités prévues à l'article 193 de l'annexe C de la Charte de la Ville de Montréal, afin que la ville soit libérée d'une restriction contenue dans ses titres quant à l'usage des lots 1 246 508, 1 246 526, 1 246 424, 1 246 497, 1 246 478, 1 247 492, 1 246 455, 1 246 416, 1 246 349, 1 246 339, 1 246 324, 1 246 598, 1 247 490, 1 246 630, 1 246 632, 1 246 634, 1 246 615, 1 246 402, 1 246 613 et une partie des lots 1 246 521, 1 246 523, 1 246 525, 1 246 527, 1 246 528, 1 246 529, 1 246 530, 1 246 538, 1 246 460, 1 246 586, 1 246 313, 1 246 315, 1 246 619, 1 246 620, 1 246 622, 1 246 624, 1 246 625, 1 246 626, 1 246 627, 1 246 628, 1 246 631, 1 246 633, 1 246 639, 1 246 638 du cadastre du Québec.

(voir plans ci-attachés)

Montréal, le 26 septembre 2008

Le greffier de la Ville,
M^c Yves Saindon



CONCORDANCE	
Ancien lot	Nouveaux lots
238-419	1 246 508
238-456	1 246 526
	1 246 521 ptie
	1 246 523 ptie
	1 246 525 ptie
	1 246 527 ptie
	1 246 528 ptie
	1 246 529 ptie
	1 246 530 ptie
	1 246 538 ptie
238-287-1	1 246 424
238-288-2	
238-325 ptie	

CROQUIS

LES LOTS 238-419, 238-456, 238-287-1, 238-288-2 ET UNE PARTIE
DU LOT 238-325 DU CADASTRE DE VILLE DE LACHINE

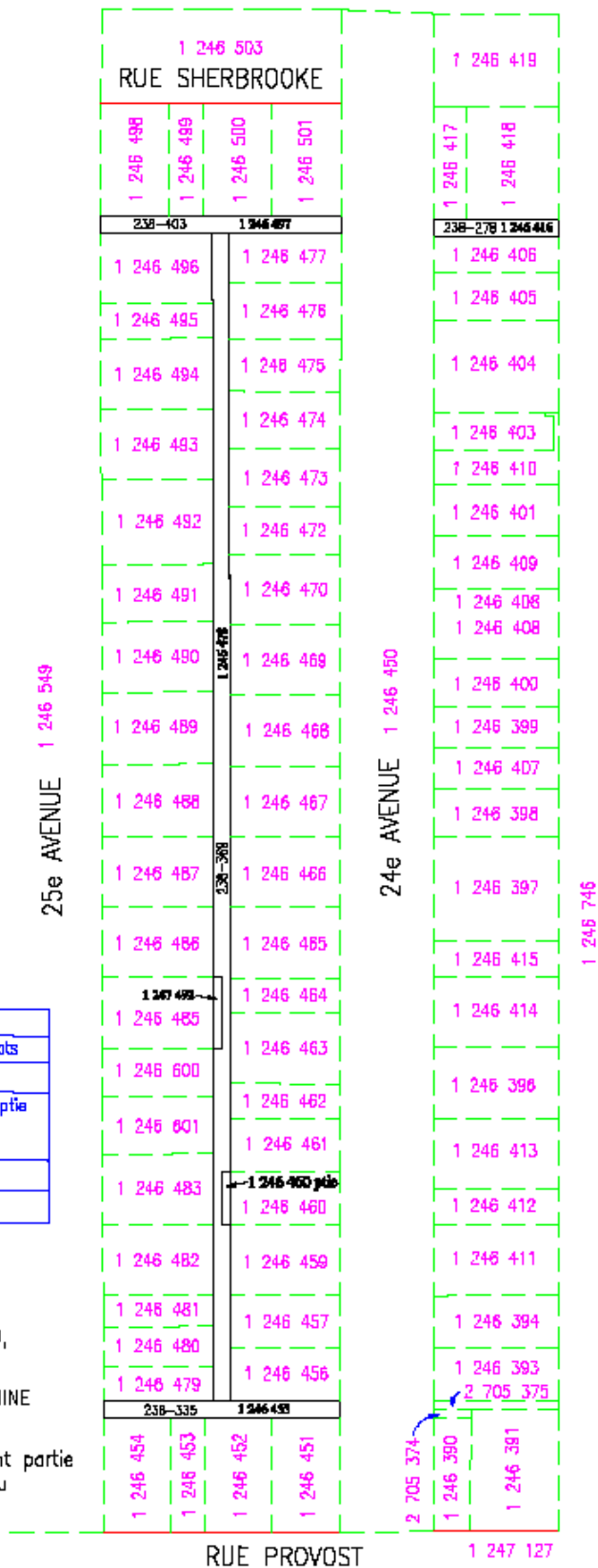
Note: Ces lots font maintenant partie d'un territoire
renové au cadastre du Québec.
cadastre du Québec.

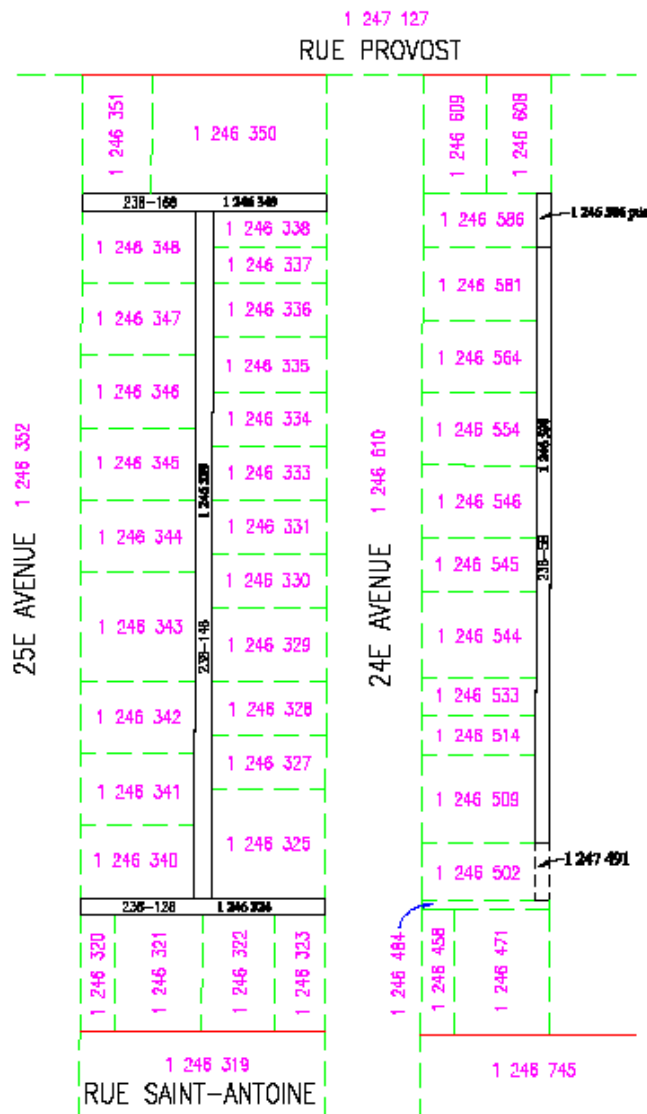
CONCORDANCE	
Ancien lot	Nouveaux lots
238-403	1 246 497
238-369	1 246 460 pte 1 246 478 1 247 492
238-335	1 246 455
238-278	1 246 416

CROQUIS

LES LOTS 238-403, 238-369,
238-335 et 238-278 DU
CADASTRE DE VILLE DE LACHINE

Note: Ces lots font maintenant partie
d'un territoire rénové au
cadastre du Québec.





CROQUIS

LES LOTS 238-56, 238-128, 238-148
ET 238-168 DU CADASTRE
DE VILLE DE LACHINE

Note: Ces lots font maintenant partie
d'un territoire rénové au
cadastre du Québec.

CONCORDANCE	
Ancien lot	Nouveaux lots
238-168	1 246 349
238-148	1 246 339
238-128	1 246 324
238-58	1 246 598 1 246 586 ptie