

Avis public



PROMULGATION

RÉSOLUTION PP-2018-004-1

4700, BOULEVARD SAINT-JEAN

AVIS est donné que la résolution suivante a été adoptée à la séance extraordinaire du conseil de l'arrondissement de Pierrefonds-Roxboro tenue le 29 juin 2020.

RÉSOLUTION PP-2018-004-1

Résolution visant à approuver le projet particulier PP-2018-004-1 modifiant le PP-2018-004 adopté à la séance du 19 décembre 2018 par le retrait de la condition m) exigeant une façade convexe.

Cette résolution est entrée en vigueur le 29 juin 2020 et peut être consultée au bureau du Secrétaire d'arrondissement durant les heures d'ouverture ainsi que sur le site Internet de l'arrondissement à l'adresse suivante: ville.montreal.qc.ca/pierrefonds-roxboro.

FAIT À MONTRÉAL, ARRONDISSEMENT DE PIERREFONDS-ROXBORO
ce deuxième jour du mois de juillet de l'an deux mille vingt.

Le secrétaire d'arrondissement

Suzanne Corbeil, avocate

/rl

Extrait authentique du procès-verbal d'une séance du conseil d'arrondissement

Genuine Extract from the minutes of a Borough Council Sitting

Séance extraordinaire du lundi 29 juin 2020 à 14 h	Résolution: CA20 29 0124	Special sitting of Monday June 29, 2020 at 2 p.m.
---	--------------------------	--

**ADOPTION DE LA RÉSOLUTION –
PP-2018-004-1
4700, BOULEVARD SAINT-JEAN**

**ADOPTION OF RESOLUTION –
PP-2018-004-1
4700, BOULEVARD SAINT-JEAN**

ATTENDU QU'à la séance ordinaire du 6 avril 2020, le conseil d'arrondissement a accepté la demande de modification du PP-2018-004 à l'effet de retirer l'exigence m) prévoyant une façade avant convexe malgré les recommandations défavorables du Comité consultatif d'urbanisme et de la Direction Aménagement urbain et services aux entreprises et donné mandat à la Direction Aménagement urbain et services aux entreprises de lancer le processus d'amendement du PP-2018-004;

WHEREAS at the April 6, 2020 regular sitting, the Borough council has accepted the PP-2018-004-1 modification request in order to remove the condition m) demanding a convex front façade despite unfavourable recommendations from the Urban Planning Committee and gave mandate to the Urban Planning and Business Services Department to begin the amendment process for the PP-2018-004;

ATTENDU QU'un projet de résolution a été adopté par le conseil d'arrondissement le 4 mai 2020 pour le projet particulier numéro PP-2018-004-1 en vertu du règlement CA29 0045 sur les projets particuliers de construction, de modification ou d'occupation d'un immeuble;

WHEREAS a draft resolution was adopted by the Borough Council on May 4, 2020 for the specific proposal number PP-2018-004-1 by virtue of by-law CA29 0045 on specific construction, alteration or occupancy proposals for an immovable;

ATTENDU QU'une consultation publique écrite a été tenue du 11 au 26 juin 2020 inclusivement conformément aux dispositions de l'arrêté ministériel numéro 2020-033 du 7 mai 2020;

WHEREAS a public written consultation was held from June 11 to 26, 2020 inclusively according to the provisions of the May 7, 2020 ministerial order number 2020-033;

ATTENDU qu'une copie de la résolution et du dossier décisionnel a été remise aux membres du conseil plus de 72 heures avant la séance;

WHEREAS a copy of the resolution and the decision-making documents were delivered to the members of the Borough Council more than 72 hours before the sitting;

**Il est proposé par
le conseiller Yves Gignac
appuyé par
le conseiller Benoit Langevin**

**It was moved by
Councillor Yves Gignac
seconded by
Councillor Benoit Langevin**

ET RÉSOLU

AND RESOLVED

D'ADOPTER, en vertu du règlement CA29 0045 sur les projets particuliers de construction et d'occupation d'un immeuble (PPCMOI), la résolution PP-2018-004-1 modifiant le PP-2018-004 adopté à la séance du 19 décembre 2018 par le retrait de la condition m) exigeant une façade convexe.

TO ADOPT, by virtue of by-law CA29 0045 concerning specific construction and occupancy proposals for an immovable (PPCMOI), resolution PP-2018-004-1 modifying PP-2018-004 adopted at the December 19, 2018 sitting by the removal of the condition m) demanding a convex front façade.

ADOPTÉ À L'UNANIMITÉ

UNANIMOUSLY ADOPTED

Dimitrios (Jim) BEIS

Maire d'arrondissement
Mayor of the Borough

Suzanne CORBEIL

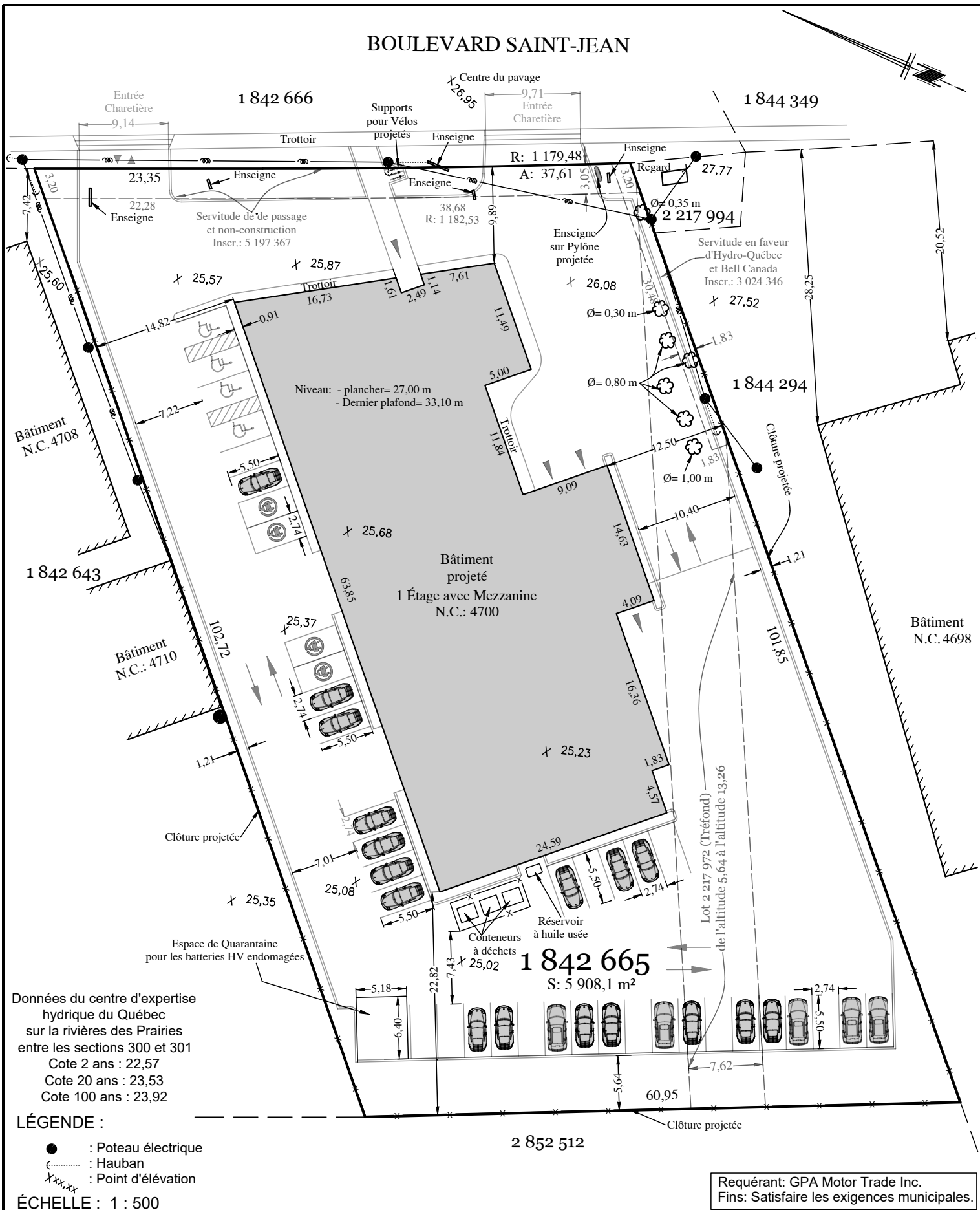
Secrétaire d'arrondissement
Secretary of the Borough

Signée électroniquement le 30 juin 2020

COPIE CERTIFIÉE CONFORME, le 30 juin 2020

Suzanne CORBEIL
Secrétaire d'arrondissement
Secretary of the Borough

BOULEVARD SAINT-JEAN



Données du centre d'expertise hydrique du Québec sur la rivières des Prairies entre les sections 300 et 301
 Cote 2 ans : 22,57
 Cote 20 ans : 23,53
 Cote 100 ans : 23,92

LÉGENDE :

- : Poteau électrique
- ⋯ : Hauban
- xxx,xx : Point d'élévation

ÉCHELLE : 1 : 500

Notes : - Les mesures indiquées sur ce document en mètres (SI).
 - Les élévations indiquées sur ce document sont géodésiques.

Requérant: GPA Motor Trade Inc.
 Fins: Satisfaire les exigences municipales.

1
1

PROJET D'IMPLANTATION (Sujet à l'approbation municipale)

Ce plan ne peut être utilisé que pour fin d'obtention du permis de construction

Lot (s): 1 842 665
 Cadastre: du Québec
 Circonscription foncière: Montréal
 Municipalité: Ville de Montréal
 Arrondissement: Pierrefonds-Roxboro
 MINUTE: 27 489 DOSSIER: MPC-10401113-1 Dessiné par: aa



Numéro sans frais
 1-888-399-6767

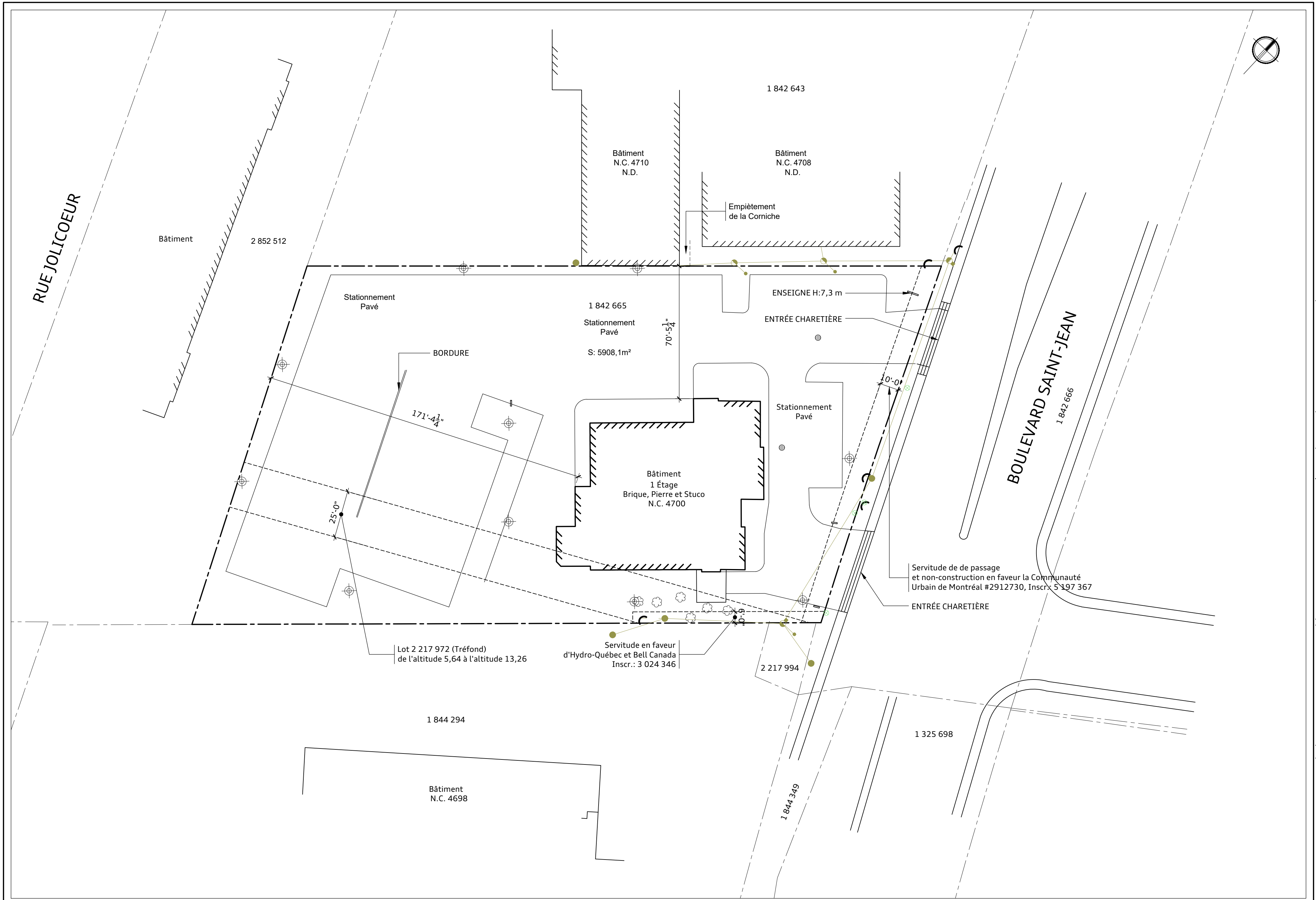
Préparé à Longueuil
 le: 21 février 2020

Jean-Luc Léger

Jean-Luc Léger
 ARPENTEUR-GÉOMÈTRE

Sceau - Copie conforme
 ARPENTEUR-GÉOMÈTRE

Date:



GROUPE GABRIEL
GPA MOTOR TRADE INC.

5905, Route Transcanadienne
 St-Laurent, Québec
 H4T 1A1
 T: 514.748.2301
 F: 514.868.8594

L'ENTREPRENEUR DOIT AVANT DE COMMENCER LES TRAVAUX, VÉRIFIER LES DIMENSIONS DE CE DESSIN AINSI QUE LES CONDITIONS DE CHANTIER ET SANS DÉLAI AVISER L'ARCHITECTE DE TOUTE DIVERGENCE. TOUS LES TRAVAUX, MAIN-DOEUVRE ET MATÉRIAUX SERONT CONFORMES AUX NORMES DU CODE NATIONAL DU BÂTIMENT ET DE TOUS LES RÉGLEMENTS PROVINCIAUX AINSI QUE TOUS LES RÉGLEMENTS MUNICIPAUX. LES DIMENSIONS NE DOIVENT PAS ÊTRE MESURÉES À L'ÉCHELLE SUR CE DESSIN.

Projet:
Porsche Ouest, 4700, St-Jean Blvd, Pierrefonds

Titre du dessin:
PLAN D'IMPLANTATION EXISTANT

Échelle:
 1/32" = 1'-0"

Date:
 FÉVRIER 2020

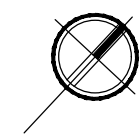
Dessiné par: US

Approuvé par: IR

Révisions:

No.	Date	Description	Par	No.	Date	Description	Par
01	18-07-04	EMIS POUR CCU	U.S.				
02	18-08-06	RÉVISION POUR CCU	U.S.				
03	18-08-27	RÉVISION POUR CCU	U.S.				
04	18-10-29	RÉVISION POUR CCU	U.S.				
05	20-02-20	RÉVISION POUR CCU	R.R.				

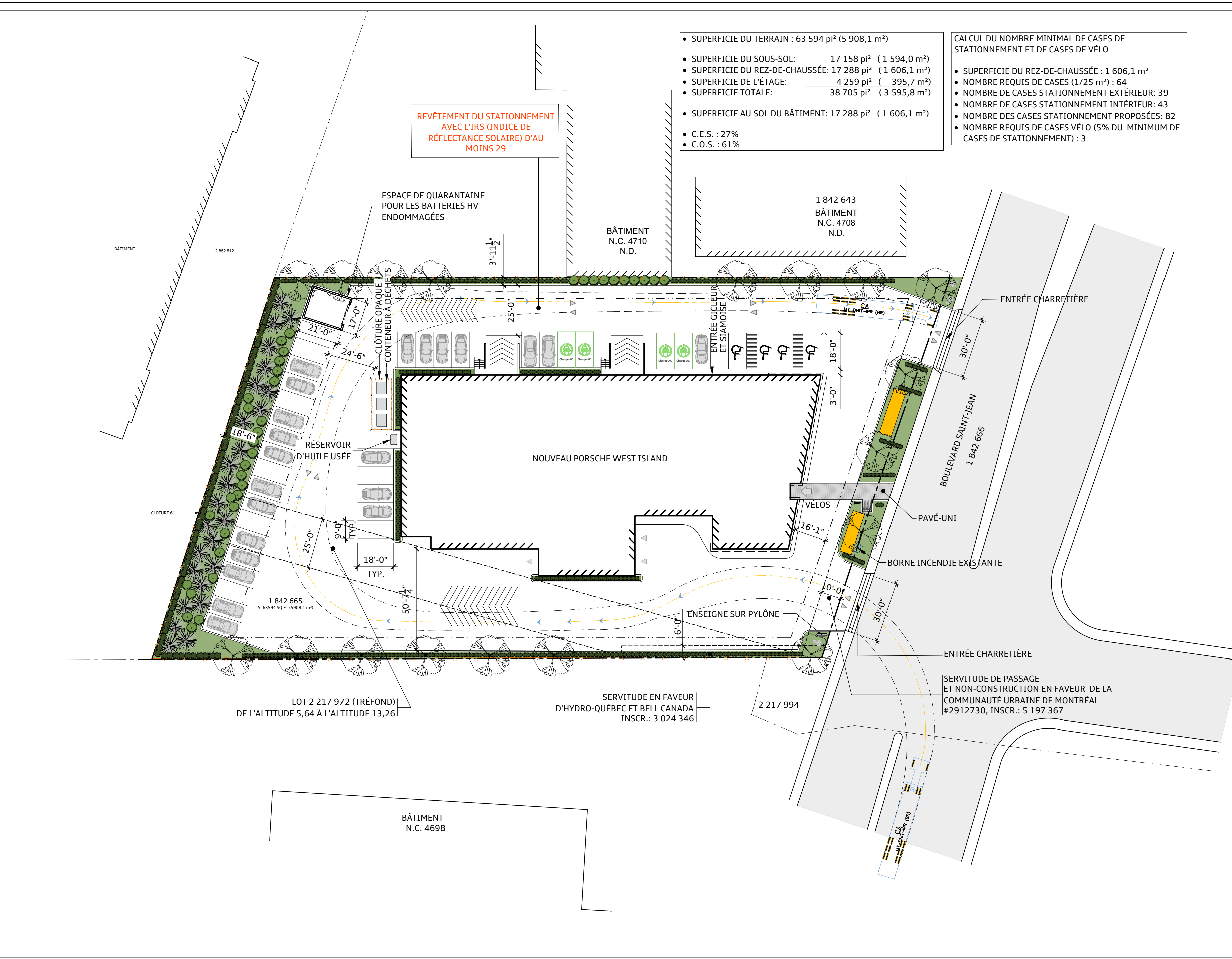
A
 100



- SUPERFICIE DU TERRAIN : 63 594 pi² (5 908,1 m²)
- SUPERFICIE DU SOUS-SOL: 17 158 pi² (1 594,0 m²)
- SUPERFICIE DU REZ-DE-CHAUSSÉE: 17 288 pi² (1 606,1 m²)
- SUPERFICIE DE L'ÉTAGE: 4 259 pi² (395,7 m²)
- SUPERFICIE TOTALE: 38 705 pi² (3 595,8 m²)
- SUPERFICIE AU SOL DU BÂTIMENT: 17 288 pi² (1 606,1 m²)
- C.E.S. : 27%
- C.O.S. : 61%

- CALCUL DU NOMBRE MINIMAL DE CASES DE STATIONNEMENT ET DE CASES DE VÉLO**
- SUPERFICIE DU REZ-DE-CHAUSSÉE : 1 606,1 m²
 - NOMBRE REQUIS DE CASES (1/25 m²) : 64
 - NOMBRE DE CASES STATIONNEMENT EXTÉRIEUR: 39
 - NOMBRE DE CASES STATIONNEMENT INTÉRIEUR: 43
 - NOMBRE DES CASES STATIONNEMENT PROPOSÉES: 82
 - NOMBRE REQUIS DE CASES VÉLO (5% DU MINIMUM DE CASES DE STATIONNEMENT) : 3

REVÊTEMENT DU STATIONNEMENT AVEC L'IRS (INDICE DE RÉFLECTANCE SOLAIRE) D'AU MOINS 29



GROUPE GABRIEL
GPA MOTOR TRADE INC.

5905, Route Transcanadienne
 St-Laurent, Québec
 H4T 1A1
 T: 514.748.2301
 F: 514.868.8594

L'ENTREPRENEUR DOIT AVANT DE COMMENCER LES TRAVAUX, VÉRIFIER LES DIMENSIONS DE CE DESSIN AINSI QUE LES CONDITIONS DE CHANTIER ET SANS DÉLAI AVISER L'ARCHITECTE DE TOUTE DIVERGENCE. TOUS LES TRAVAUX, MAIN-DOEUVRE ET MATÉRIAUX SERONT CONFORMES AUX NORMES DU CODE NATIONAL DU BÂTIMENT ET DE TOUS LES RÉGLEMENTS PROVINCIAUX AINSI QUE TOUS LES RÉGLEMENTS MUNICIPAUX. LES DIMENSIONS NE DOIVENT PAS ÊTRE MESURÉES À L'ÉCHELLE SUR CE DESSIN.

Projet:
Porsche Ouest, 4700, St-Jean Blvd, Pierrefonds

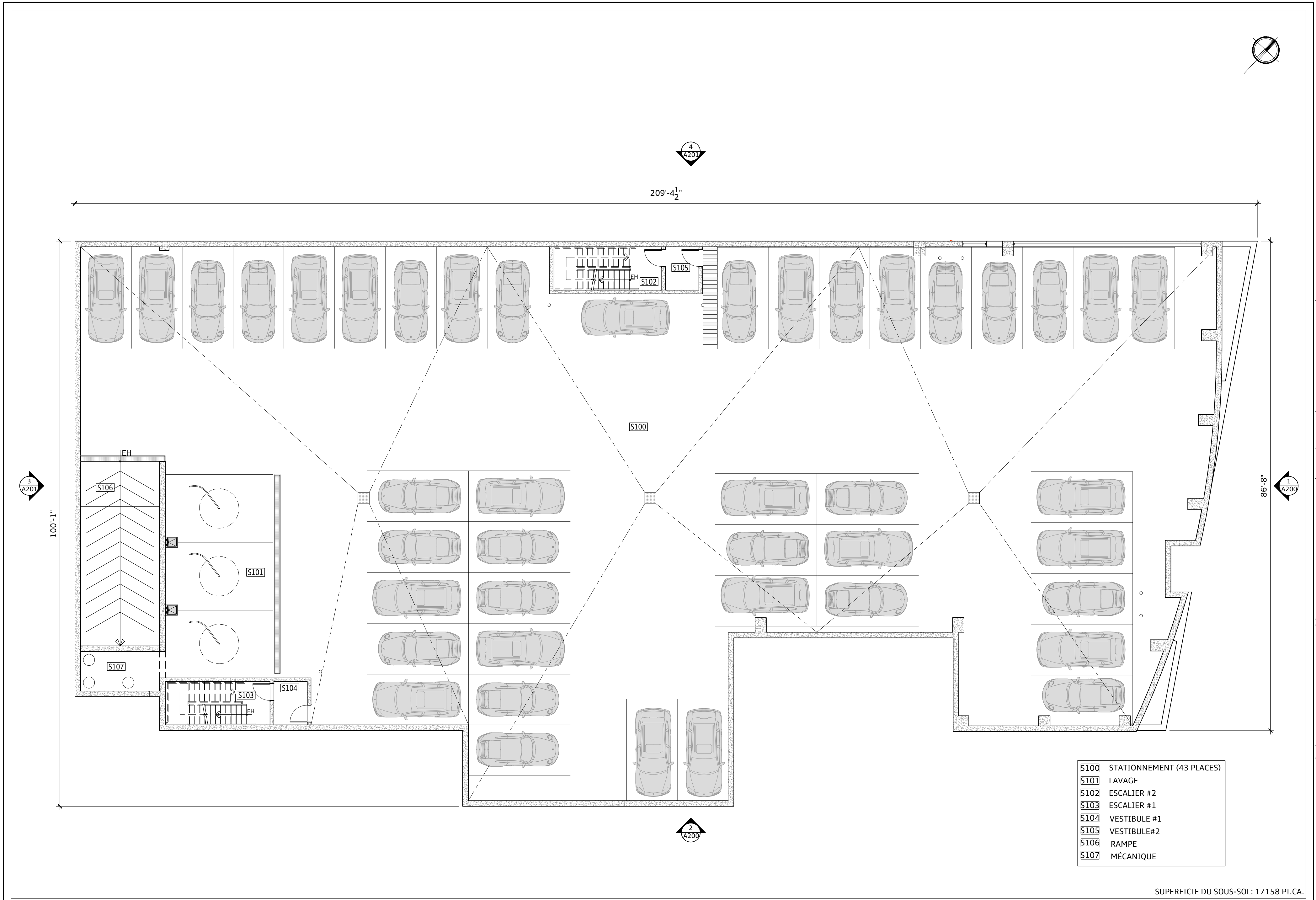
Titre du dessin:
PLAN D'IMPLANTATION PROPOSÉ

Échelle:
 1/32" = 1'-0"

Date:
 FÉVRIER 2020

Dessiné par: US
 Approuvé par: IR

Révisions:			
No.	Date	Description	Par
01	18-07-04	EMIS POUR CCU	U.S.
02	18-08-06	RÉVISION POUR CCU	U.S.
03	18-08-27	RÉVISION POUR CCU	U.S.
04	18-10-29	RÉVISION POUR CCU	U.S.
05	20-02-20	RÉVISION POUR CCU	R.R.



- S100 STATIONNEMENT (43 PLACES)
- S101 LAVAGE
- S102 ESCALIER #2
- S103 ESCALIER #1
- S104 VESTIBULE #1
- S105 VESTIBULE#2
- S106 RAMPE
- S107 MÉCANIQUE

SUPERFICIE DU SOUS-SOL: 17158 PI.CA.

GROUPE GABRIEL
GPA MOTOR TRADE INC.

5905, Route Transcanadienne
 St-Laurent, Québec
 H4T 1A1
 T: 514.748.2301
 F: 514.868.8594

L'ENTREPRENEUR DOIT AVANT DE COMMENCER LES TRAVAUX, VÉRIFIER LES DIMENSIONS DE CE DESSIN AINSI QUE LES CONDITIONS DE CHANTIER ET SANS DÉLAI AVISER L'ARCHITECTE DE TOUTE DIVERGENCE. TOUS LES TRAVAUX, MAIN-DOEUVRE ET MATÉRIAUX SERONT CONFORMES AUX NORMES DU CODE NATIONAL DU BÂTIMENT ET DE TOUS LES RÉGLEMENTS PROVINCIAUX AINSI QUE TOUS LES RÉGLEMENTS MUNICIPAUX. LES DIMENSIONS NE DOIVENT PAS ÊTRE MESURÉES À L'ÉCHELLE SUR CE DESSIN.

Projet: **Porsche Ouest, 4700, St-Jean Blvd, Pierrefonds**

Titre du dessin: **PLAN DU SOUS-SOL PROPOSÉ**

Échelle: **3/32" = 1'-0"**

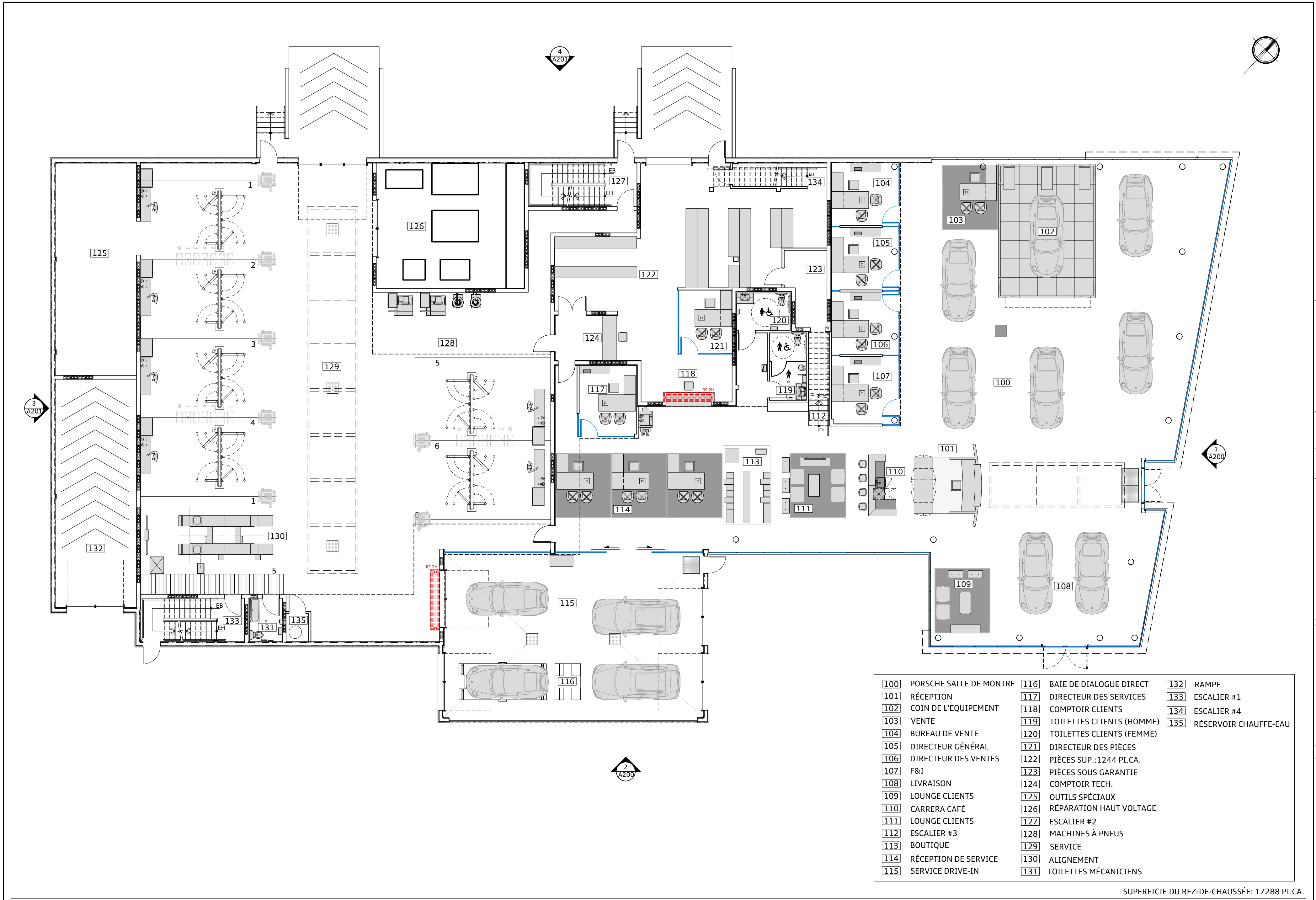
Date: **FÉVRIER 2020**

Dessiné par: **US**

Approuvé par: **IR**

Révisions:			
No.	Date	Description	Par
01	18-07-04	ÉMIS POUR CCU	U.S.
02	18-08-06	RÉVISION POUR CCU	U.S.
03	18-08-27	RÉVISION POUR CCU	U.S.
04	18-10-29	RÉVISION POUR CCU	U.S.
05	20-02-20	RÉVISION POUR CCU	R.R.

DROIT DE DÉSIGNER, AINSI QUE LES DOCUMENTS TELS QUE CAHIERS DE CHARGE, PRÉPARÉS PAR GPA MOTOR TRADE INC. SONT LA PROPRIÉTÉ EXCLUSIVE DE GPA MOTOR TRADE INC. ET NE PEUVENT ÊTRE UTILISÉS EN TOTALITÉ OU EN PARTIE SANS LEUR CONSENTEMENT ÉCRIT.



- | | | | | | |
|-----|-------------------------|-----|---------------------------|-----|-----------------------|
| 100 | PORSCHE SALLE DE MONTRE | 116 | BAIE DE DIALOGUE DIRECT | 132 | RAMPE |
| 101 | RÉCEPTION | 117 | DIRECTEUR DES SERVICES | 133 | ESCALIER #1 |
| 102 | COIN DE L'EQUIPEMENT | 118 | COMPTOIR CLIENTS | 134 | ESCALIER #4 |
| 103 | VENTE | 119 | TOILETTES CLIENTS (HOMME) | 135 | RÉSERVOIR CHAUFFE-EAU |
| 104 | BUREAU DE VENTE | 120 | TOILETTES CLIENTS (FEMME) | | |
| 105 | DIRECTEUR GÉNÉRAL | 121 | DIRECTEUR DES PIÈCES | | |
| 106 | DIRECTEUR DES VENTES | 122 | PIÈCES SUP.:1244 PI.CA. | | |
| 107 | F&I | 123 | PIÈCES SOUS GARANTIE | | |
| 108 | LIVRAISON | 124 | COMPTOIR TECH. | | |
| 109 | LOUNGE CLIENTS | 125 | OUTILS SPÉCIAUX | | |
| 110 | CARRERA CAFÉ | 126 | RÉPARATION HAUT VOLTAGE | | |
| 111 | LOUNGE CLIENTS | 127 | ESCALIER #2 | | |
| 112 | ESCALIER #3 | 128 | MACHINES À PNEUS | | |
| 113 | BOUTIQUE | 129 | SERVICE | | |
| 114 | RÉCEPTION DE SERVICE | 130 | ALIGNEMENT | | |
| 115 | SERVICE DRIVE-IN | 131 | TOILETTES MÉCANICIENS | | |

SUPERFICIE DU REZ-DE-CHAUSSÉE: 17288 PI.CA.

GROUPE GABRIEL
GPA MOTOR TRADE INC.

5905, Route Transcanadienne
 St-Laurent, Québec
 H4T 1A1
 T: 514.748.2301
 F: 514.868.8594

L'ENTREPRENEUR DOIT AVANT DE COMMENCER LES TRAVAUX, VÉRIFIER LES DIMENSIONS DE CE DESSIN AINSI QUE LES CONDITIONS DE CHANTIER ET SANS DÉLAI AVISER L'ARCHITECTE DE TOUTE DIVERGENCE. TOUS LES TRAVAUX, MAIN-D'OEUVRE ET MATÉRIAUX SERONT CONFORMES AUX NORMES DU CODE NATIONAL DU BÂTIMENT ET DE TOUS LES RÉGLEMENTS PROVINCIAUX AINSI QUE TOUS LES RÉGLEMENTS MUNICIPAUX. LES DIMENSIONS NE DOIVENT PAS ÊTRE MESURÉES À L'ÉCHELLE SUR CE DESSIN.

Projet:
Porsche Ouest, 4700, St-Jean Blvd, Pierrefonds

Titre du dessin:
PLAN DU REZ-DE-CHAUSSÉE PROPOSÉ

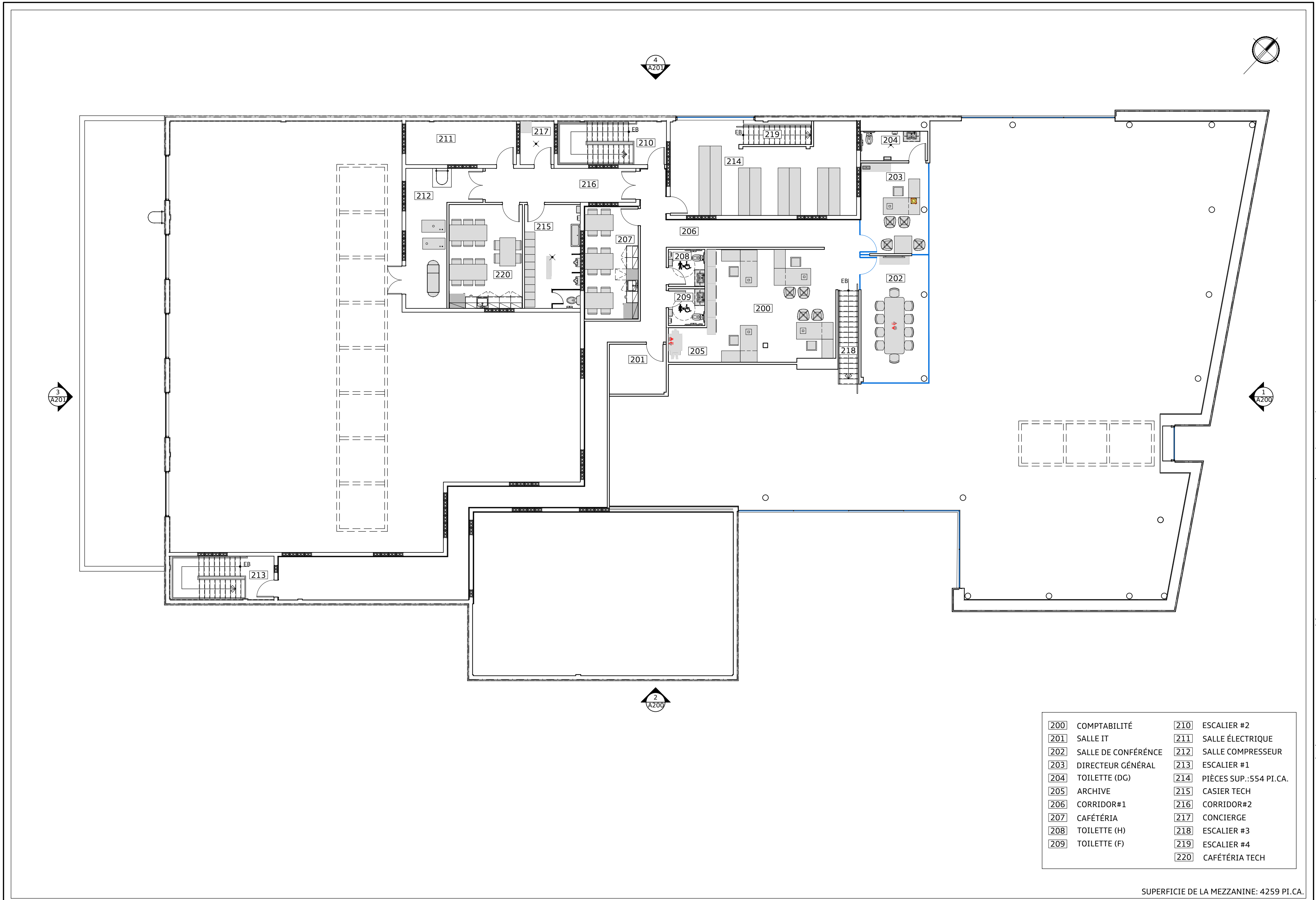
Échelle:
 3/32" = 1'-0"

Date:
 FÉVRIER 2020

Dessiné par: US
 Approuvé par: IR

Révisions:							
No.	Date	Description	Par	No.	Date	Description	Par
01	18-07-04	EMIS POUR CCU	U.S.				
02	18-08-06	RÉVISION POUR CCU	U.S.				
03	18-08-27	RÉVISION POUR CCU	U.S.				
04	18-10-29	RÉVISION POUR CCU	U.S.				
05	20-02-20	RÉVISION POUR CCU	R.R.				

A
 103



- | | | | |
|-----|---------------------|-----|------------------------|
| 200 | COMPTABILITÉ | 210 | ESCALIER #2 |
| 201 | SALLE IT | 211 | SALLE ÉLECTRIQUE |
| 202 | SALLE DE CONFÉRENCE | 212 | SALLE COMPRESSEUR |
| 203 | DIRECTEUR GÉNÉRAL | 213 | ESCALIER #1 |
| 204 | TOILETTE (DG) | 214 | PIÈCES SUP.:554 PI.CA. |
| 205 | ARCHIVE | 215 | CASIER TECH |
| 206 | CORRIDOR#1 | 216 | CORRIDOR#2 |
| 207 | CAFÉTÉRIA | 217 | CONCIERGE |
| 208 | TOILETTE (H) | 218 | ESCALIER #3 |
| 209 | TOILETTE (F) | 219 | ESCALIER #4 |
| | | 220 | CAFÉTÉRIA TECH |

SUPERFICIE DE LA MEZZANINE: 4259 PI.CA.

GROUPE GABRIEL
GPA MOTOR TRADE INC.

5905, Route Transcanadienne
 St-Laurent, Québec
 H4T 1A1
 T: 514.748.2301
 F: 514.868.8594

L'ENTREPRENEUR DOIT AVANT DE COMMENCER LES TRAVAUX, VÉRIFIER LES DIMENSIONS DE CE DESSIN AINSI QUE LES CONDITIONS DE CHANTIER ET SANS DÉLAI AVISER L'ARCHITECTE DE TOUTE DIVERGENCE. TOUS LES TRAVAUX, MAIN-DOEUVRE ET MATÉRIAUX SERONT CONFORMES AUX NORMES DU CODE NATIONAL DU BÂTIMENT ET DE TOUS LES RÉGLEMENTS PROVINCIAUX AINSI QUE TOUS LES RÉGLEMENTS MUNICIPAUX. LES DIMENSIONS NE DOIVENT PAS ÊTRE MESURÉES À L'ÉCHELLE SUR CE DESSIN.

Projet:
Porsche Ouest, 4700, St-Jean Blvd, Pierrefonds

Titre du dessin:
PLAN DE LA MEZZANINE PROPOSÉ

Échelle:
 3/32" = 1'-0"

Date:
 FÉVRIER 2020

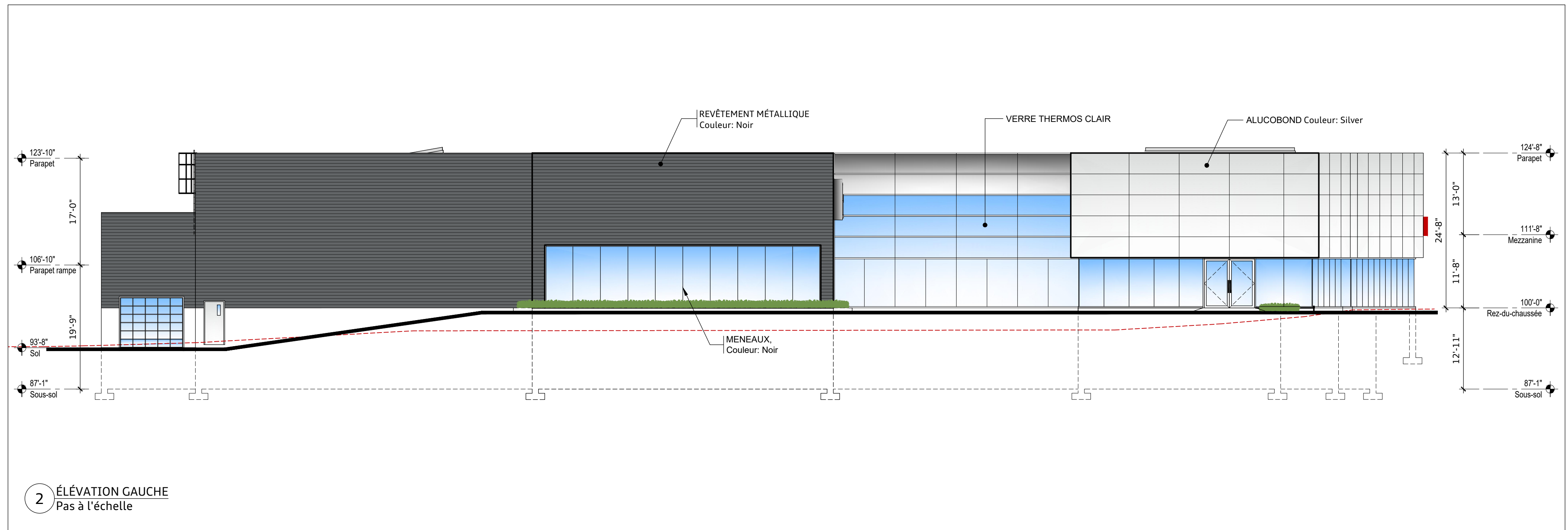
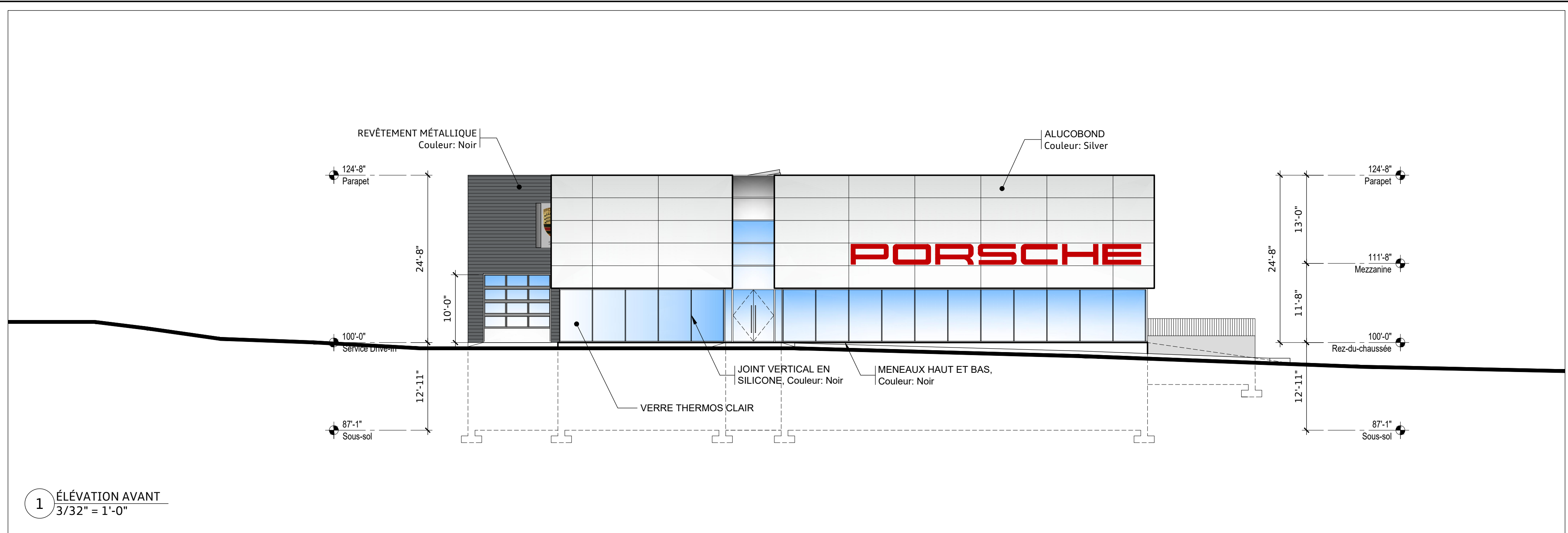
Dessiné par: US

Approuvé par: IR

Révisions:

No.	Date	Description	Par
01	18-07-04	ÉMIS POUR CCU	U.S.
02	18-08-06	RÉVISION POUR CCU	U.S.
03	18-08-27	RÉVISION POUR CCU	U.S.
04	18-10-29	RÉVISION POUR CCU	U.S.
05	20-02-20	RÉVISION POUR CCU	R.R.

COPYRIGHT: TOUS LES DESSINS, AINSI QUE LES DOCUMENTS TELS QUE CAHIERS DE CHARGE, PRÉPARÉS PAR GPA MOTOR TRADE INC. SONT LA PROPRIÉTÉ EXCLUSIVE DE GPA MOTOR TRADE INC. ET NE PEUVENT ÊTRE UTILISÉS EN TOTALITÉ OU EN PARTIE SANS LEUR CONSENTEMENT ÉCRIT.



5905, Route
Transcanadienne
St-Laurent, Québec
H4T 1A1
T: 514.748.2301
F: 514.868.8594

L'ENTREPRENEUR DOIT AVANT DE COMMENCER LES TRAVAUX, VÉRIFIER LES DIMENSIONS DE CE DESSIN AINSI QUE LES CONDITIONS DE CHANTIER ET SANS DÉLAI AVISER L'ARCHITECTE DE TOUTE DIVERGENCE. TOUS LES TRAVAUX, MAIN-DOEUVRE ET MATÉRIAUX SERONT CONFORMES AUX NORMES DU CODE NATIONAL DU BÂTIMENT ET DE TOUS LES RÉGLEMENTS PROVINCIAUX AINSI QUE TOUS LES RÉGLEMENTS MUNICIPAUX. LES DIMENSIONS NE DOIVENT PAS ÊTRE MESURÉES À L'ÉCHELLE SUR CE DESSIN.

Projet:
Porsche Ouest, 4700, St-Jean Blvd, Pierrefonds

Titre du dessin:
ÉLÉVATIONS PROPOSÉES

Échelle:
INDIQUÉE

Date:
FÉVRIER 2020

Dessiné
par: **US**

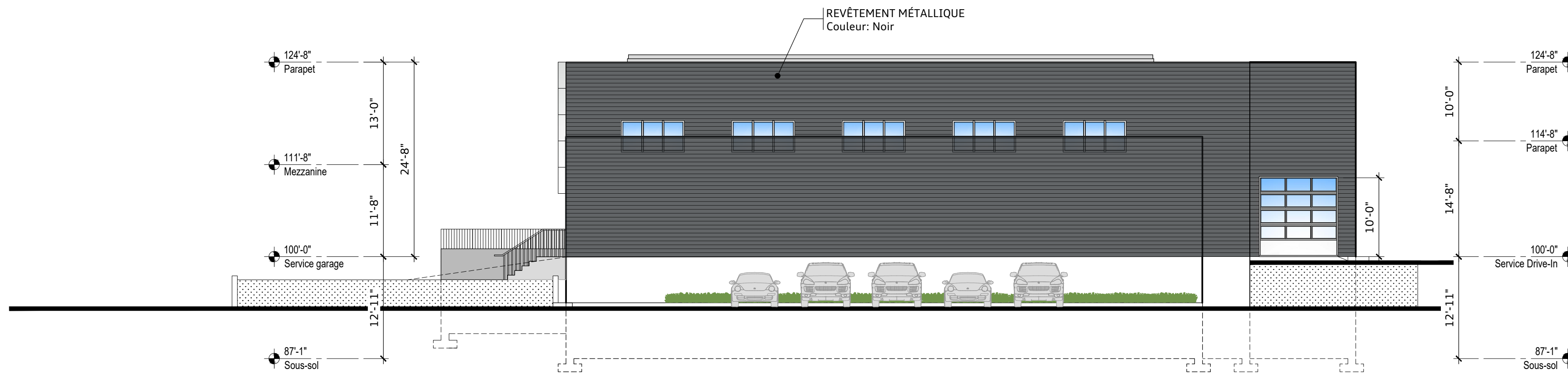
Approuvé
par: **IR**

Révisions:

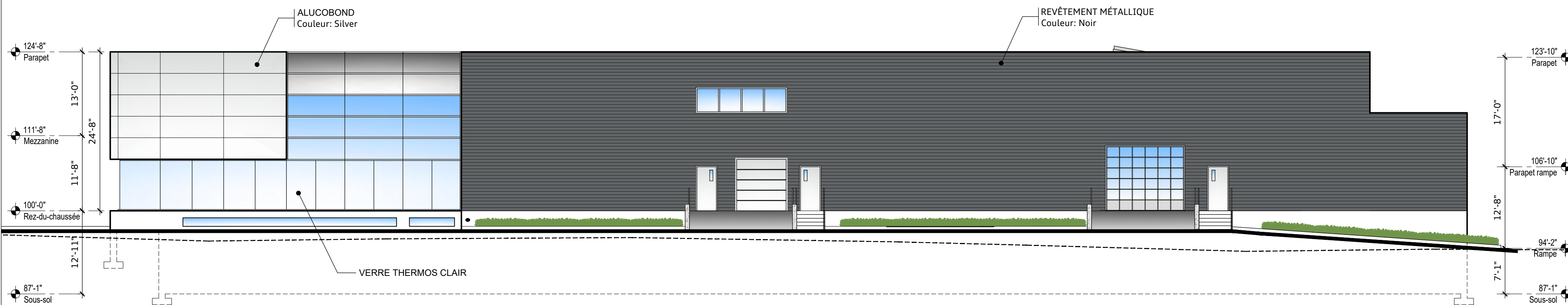
No.	Date	Description	Par	No.	Date	Description	Par
01	18-07-04	ÉMIS POUR CCU	U.S.				
02	18-08-06	RÉVISION POUR CCU	U.S.				
03	18-08-27	RÉVISION POUR CCU	U.S.				
04	18-10-29	RÉVISION POUR CCU	U.S.				
05	20-02-20	RÉVISION POUR CCU	R.R.				

A
200

COPYRIGHT: TOUS LES DESSINS, AINSI QUE LES DOCUMENTS TELS QUE CAHIER DE CHARGE, PRÉPARÉS PAR GPA MOTOR TRADE INC. SONT LA PROPRIÉTÉ EXCLUSIVE DE GPA MOTOR TRADE INC. ET NE PEUVENT ÊTRE UTILISÉS EN TOTALITÉ OU EN PARTIE SANS LEUR CONSENTEMENT ÉCRIT.



3 ÉLÉVATION ARRIÈRE
3/32" = 1'-0"



4 ÉLÉVATION DROITE
Pas à l'échelle

GROUPE GABRIEL
GPA MOTOR TRADE INC

5905, Route Transcanadienne
St-Laurent, Québec
H4T 1A1
T: 514.748.2301
F: 514.868.8594

L'ENTREPRENEUR DOIT AVANT DE COMMENCER LES TRAVAUX, VÉRIFIER LES DIMENSIONS DE CE DESSIN AINSI QUE LES CONDITIONS DE CHANTIER ET SANS DÉLAI AVISER L'ARCHITECTE DE TOUTE DIVERGENCE. TOUS LES TRAVAUX, MAIN-DOEUVRE ET MATÉRIAUX SERONT CONFORMES AUX NORMES DU CODE NATIONAL DU BÂTIMENT ET DE TOUS LES RÉGLEMENTS PROVINCIAUX AINSI QUE TOUS LES RÉGLEMENTS MUNICIPAUX. LES DIMENSIONS NE DOIVENT PAS ÊTRE MESURÉES À L'ÉCHELLE SUR CE DESSIN.

Projet:
Porsche Ouest, 4700, St-Jean Blvd, Pierrefonds

Titre du dessin:
ÉLÉVATIONS PROPOSÉES

Échelle:
INDIQUÉE

Date:
FÉVRIER 2020

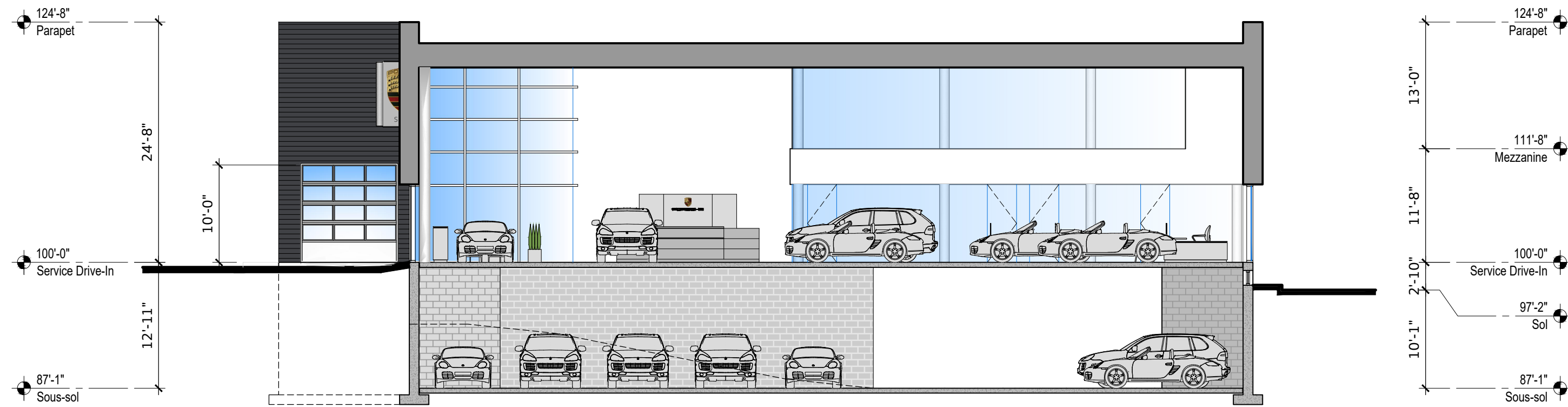
Dessiné par: **US**

Approuvé par: **IR**

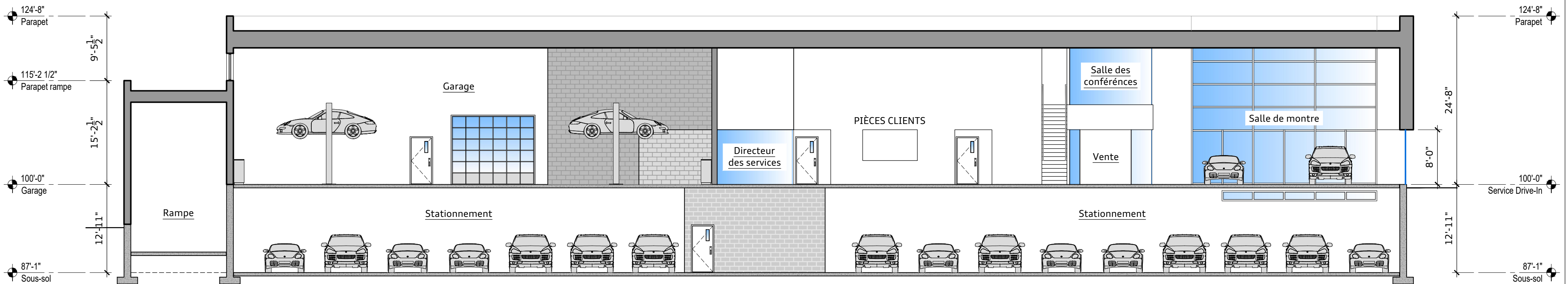
Révisions:

No.	Date	Description	Par	No.	Date	Description	Par
01	18-07-04	EMIS POUR CCU	U.S.				
02	18-08-06	RÉVISION POUR CCU	U.S.				
03	18-08-27	RÉVISION POUR CCU	U.S.				
04	18-10-29	RÉVISION POUR CCU	U.S.				
05	20-02-20	RÉVISION POUR CCU	R.R.				

A
201



A COUPE PROPOSÉE
3/32" = 1'-0"



B COUPE PROPOSÉE
3/32" = 1'-0"

GROUPE GABRIEL
GPA MOTOR TRADE INC.

5905, Route Transcanadienne
St-Laurent, Québec
H4T 1A1
T: 514.748.2301
F: 514.868.8594

L'ENTREPRENEUR DOIT AVANT DE COMMENCER LES TRAVAUX, VÉRIFIER LES DIMENSIONS DE CE DESSIN AINSI QUE LES CONDITIONS DE CHANTIER ET SANS DÉLAI AVISER L'ARCHITECTE DE TOUTE DIVERGENCE. TOUS LES TRAVAUX, MAIN-DOEUVRE ET MATÉRIAUX SERONT CONFORMES AUX NORMES DU CODE NATIONAL DU BÂTIMENT ET DE TOUS LES RÉGLEMENTS PROVINCIAUX AINSI QUE TOUS LES RÉGLEMENTS MUNICIPAUX. LES DIMENSIONS NE DOIVENT PAS ÊTRE MESURÉES À L'ÉCHELLE SUR CE DESSIN.

Projet:
Porsche Ouest, 4700, St-Jean Blvd, Pierrefonds

Titre du dessin:
COUPES PROPOSÉES

Échelle:
3/32" = 1'-0"

Date:
FÉVRIER 2020

Dessiné par: US

Approuvé par: IR

Révisions:

No.	Date	Description	Par	No.	Date	Description	Par
01	18-07-04	EMIS POUR CCU	U.S.				
02	18-08-06	RÉVISION POUR CCU	U.S.				
03	18-08-27	RÉVISION POUR CCU	U.S.				
04	18-10-29	RÉVISION POUR CCU	U.S.				
05	20-02-20	RÉVISION POUR CCU	R.R.				

A
300