

VILLE DE MONTRÉAL

PUBLIC NOTICE UNDER SECTION 193 OF SCHEDULE C TO THE CHARTER OF VILLE DE MONTRÉAL

At the meeting of April 29, 2009, the executive committee authorized the procedures under section 193 of schedule C to the Charter of Ville de Montréal, releasing the city from a restriction in its titles as to the use of lots 1 260 745 to 1 260 747, 1 260 991 to 1 261 010, 1 261 222 to 1 261 224, 1 261 229 to 1 261 241 and 1 261 288 to 1 261 290 in the cadastre of Québec, made up of parts of former lots 180 and 181 in the cadastre of the parish of Pointe-aux-Trembles.

(See attached plan)

Montréal, June 19, 2009

M^e Yves Saindon
City Clerk

The Gazette
Date de la parution : 19 juin 2009
Date de la demande : 9 juin 2009

RUE PARENT

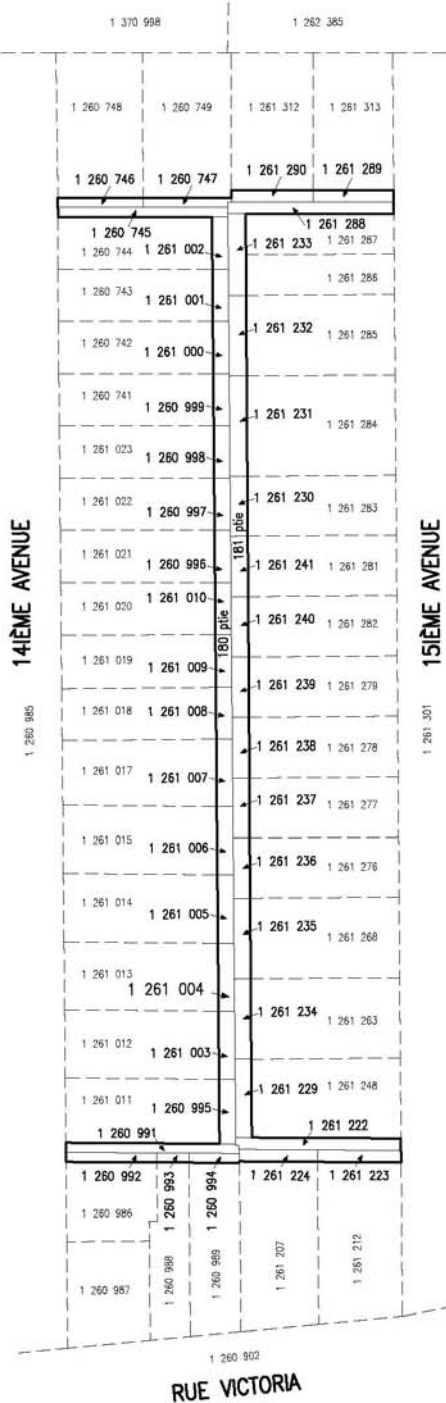


CROQUIS

LES PARTIES DES LOTS 180 ET 181 DU CADASTRE DE LA
PAROISSE DE POINTE-AUX-TREMBLES

Note: Ces parties des lots font maintenant partie des lots

1 260 745, 1 260 746, 1 260 747, 1 260 991, 1 260 992,
1 260 993, 1 260 994, 1 260 995, 1 260 996, 1 260 997,
1 260 998, 1 260 999, 1 261 000, 1 261 001, 1 261 002,
1 261 003, 1 261 004, 1 261 005, 1 261 006, 1 261 007,
1 261 008, 1 261 009, 1 261 010, 1 261 222, 1 261 223,
1 261 224, 1 261 229, 1 261 230, 1 261 231, 1 261 232,
1 261 233, 1 261 234, 1 261 235, 1 261 236, 1 261 237,
1 261 238, 1 261 239, 1 261 240, 1 261 241, 1 261 288,
1 261 289 et 1 261 290.



CONCORDANCE	
Ancien lot	Nouveau lot
180 ptie	1 260 745
	1 260 746
	1 260 747 ptie
	1 260 991 ptie
	1 260 992
	1 260 993
	1 260 994 ptie
	1 260 995
	1 260 996
	1 260 997
	1 260 998
	1 260 999
	1 261 000
	1 261 001
181 ptie	1 261 002
	1 261 003
	1 261 004
	1 261 005
	1 261 006
	1 261 007
	1 261 008
	1 261 009
	1 261 010
	1 261 222
	1 261 223
	1 261 224
	1 261 229
	1 261 230
	1 261 231
	1 261 232
	1 261 233
	1 261 234
	1 261 235
	1 261 236
1 261 237	
1 261 238	
1 261 239	
1 261 240	
1 261 241	
1 261 288	
1 261 289	
1 261 290	
1 260 747 ptie	
1 260 991 ptie	
1 260 994 ptie	

Fait à Montréal, le 24 février 2009

Par : SYLVIE GAUTHIER
Arpenteur-Geomètre

Minute : 1189
Dossier : 16983-5