

**Public Notice**



**PROMULGATION**

**RESOLUTION PP-2018-004-1**

**4700, BOULEVARD SAINT-JEAN**

NOTICE is given that the following resolution was adopted at the special sitting of the Borough of Pierrefonds-Roxboro council held on June 29, 2020.

**RESOLUTION PP-2018-004-1**

Resolution approving the specific proposal PP-2018-004-1 modifying PP-2018-004 adopted at the December 19, 2018 by the removal of the condition m) demanding a convex front façade.

This resolution became effective on June 29, 2020 and is available for consultation at the Secretary of the Borough's office during opening hours as well as on the Borough's website at the following address: [ville.montreal.qc.ca/pierrefonds-roxboro](http://ville.montreal.qc.ca/pierrefonds-roxboro).

GIVEN IN MONTREAL, BOROUGH OF PIERREFONDS-ROXBORO  
this second day of the month of July of the year two thousand twenty.

The secretary of the Borough

Suzanne Corbeil, Attorney

/rl

**Extrait authentique du procès-verbal d'une séance du conseil d'arrondissement**

**Genuine Extract from the minutes of a Borough Council Sitting**

Séance extraordinaire du lundi 29 juin 2020 à 14 h	Résolution: CA20 29 0124	Special sitting of Monday June 29, 2020 at 2 p.m.
---	--------------------------	--

**ADOPTION DE LA RÉSOLUTION –  
PP-2018-004-1  
4700, BOULEVARD SAINT-JEAN**

**ADOPTION OF RESOLUTION –  
PP-2018-004-1  
4700, BOULEVARD SAINT-JEAN**

ATTENDU QU'à la séance ordinaire du 6 avril 2020, le conseil d'arrondissement a accepté la demande de modification du PP-2018-004 à l'effet de retirer l'exigence m) prévoyant une façade avant convexe malgré les recommandations défavorables du Comité consultatif d'urbanisme et de la Direction Aménagement urbain et services aux entreprises et donné mandat à la Direction Aménagement urbain et services aux entreprises de lancer le processus d'amendement du PP-2018-004;

WHEREAS at the April 6, 2020 regular sitting, the Borough council has accepted the PP-2018-004-1 modification request in order to remove the condition m) demanding a convex front façade despite unfavourable recommendations from the Urban Planning Committee and gave mandate to the Urban Planning and Business Services Department to begin the amendment process for the PP-2018-004;

ATTENDU QU'un projet de résolution a été adopté par le conseil d'arrondissement le 4 mai 2020 pour le projet particulier numéro PP-2018-004-1 en vertu du règlement CA29 0045 sur les projets particuliers de construction, de modification ou d'occupation d'un immeuble;

WHEREAS a draft resolution was adopted by the Borough Council on May 4, 2020 for the specific proposal number PP-2018-004-1 by virtue of by-law CA29 0045 on specific construction, alteration or occupancy proposals for an immovable;

ATTENDU QU'une consultation publique écrite a été tenue du 11 au 26 juin 2020 inclusivement conformément aux dispositions de l'arrêté ministériel numéro 2020-033 du 7 mai 2020;

WHEREAS a public written consultation was held from June 11 to 26, 2020 inclusively according to the provisions of the May 7, 2020 ministerial order number 2020-033;

ATTENDU qu'une copie de la résolution et du dossier décisionnel a été remise aux membres du conseil plus de 72 heures avant la séance;

WHEREAS a copy of the resolution and the decision-making documents were delivered to the members of the Borough Council more than 72 hours before the sitting;

**Il est proposé par  
le conseiller Yves Gignac  
appuyé par  
le conseiller Benoit Langevin**

**It was moved by  
Councillor Yves Gignac  
seconded by  
Councillor Benoit Langevin**

ET RÉSOLU

AND RESOLVED

D'ADOPTER, en vertu du règlement CA29 0045 sur les projets particuliers de construction et d'occupation d'un immeuble (PPCMOI), la résolution PP-2018-004-1 modifiant le PP-2018-004 adopté à la séance du 19 décembre 2018 par le retrait de la condition m) exigeant une façade convexe.

TO ADOPT, by virtue of by-law CA29 0045 concerning specific construction and occupancy proposals for an immovable (PPCMOI), resolution PP-2018-004-1 modifying PP-2018-004 adopted at the December 19, 2018 sitting by the removal of the condition m) demanding a convex front façade.

ADOPTÉ À L'UNANIMITÉ

UNANIMOUSLY ADOPTED

Dimitrios (Jim) BEIS

---

Maire d'arrondissement  
Mayor of the Borough

Suzanne CORBEIL

---

Secrétaire d'arrondissement  
Secretary of the Borough

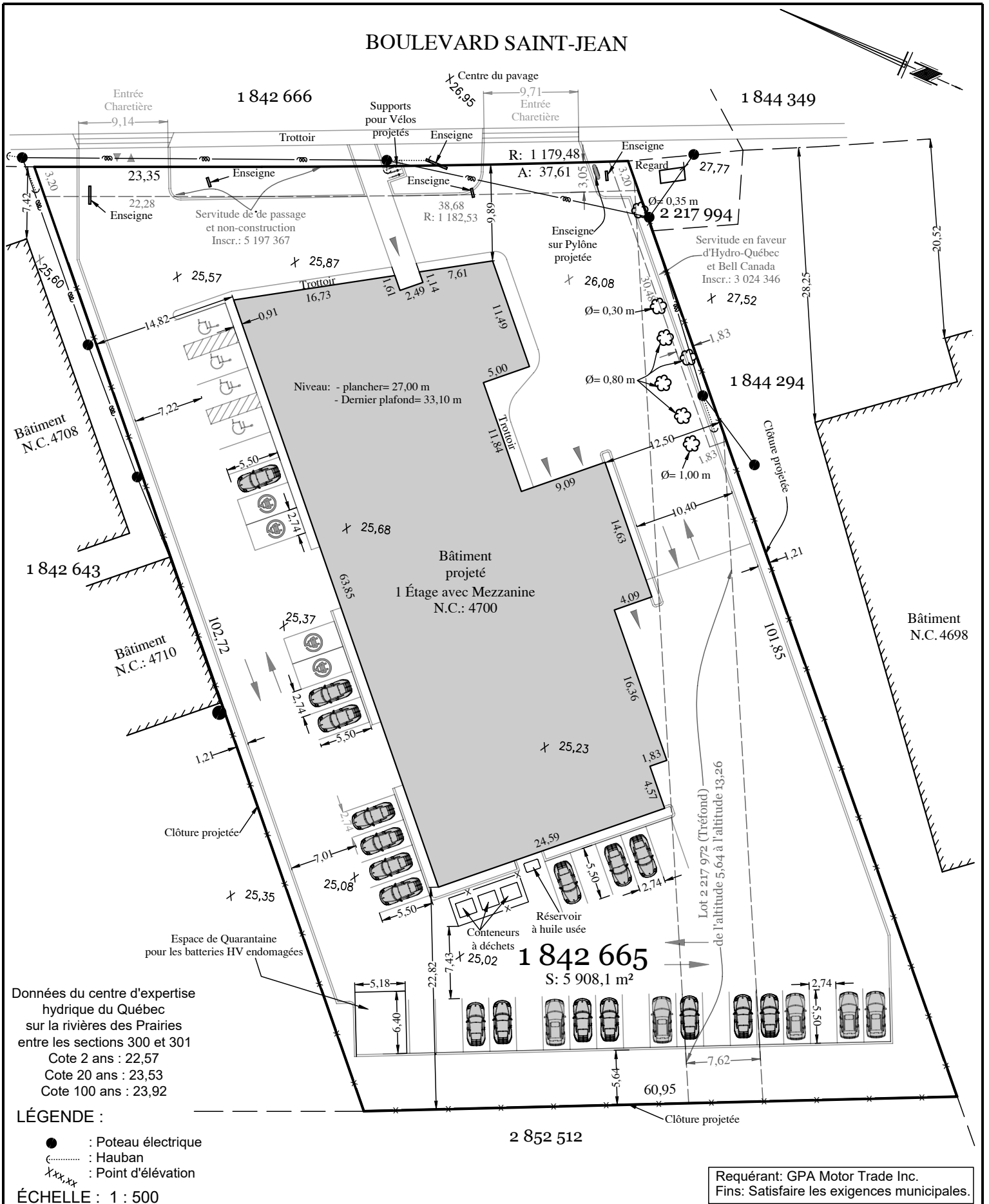
Signée électroniquement le 30 juin 2020

COPIE CERTIFIÉE CONFORME, le 30 juin 2020

---

Suzanne CORBEIL  
Secrétaire d'arrondissement  
Secretary of the Borough

# BOULEVARD SAINT-JEAN

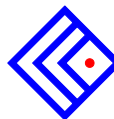


Notes : - Les mesures indiquées sur ce document en mètres (SI).  
 - Les élévations indiquées sur ce document sont géodésiques.

1  
1

## PROJET D'IMPLANTATION (Sujet à l'approbation municipale)

Ce plan ne peut être utilisé que pour fin d'obtention du permis de construction



**CIVITAS**  
 ARPENTEURS-GÉOMÈTRES INC.

Numéro sans frais  
 1-888-399-6767

Lot (s): 1 842 665

Cadastre: du Québec

Circonscription foncière: Montréal

Municipalité: Ville de Montréal

Arrondissement: Pierrefonds-Roxboro

MINUTE: 27 489 DOSSIER: MPC-10401113-1 Dessiné par: aa

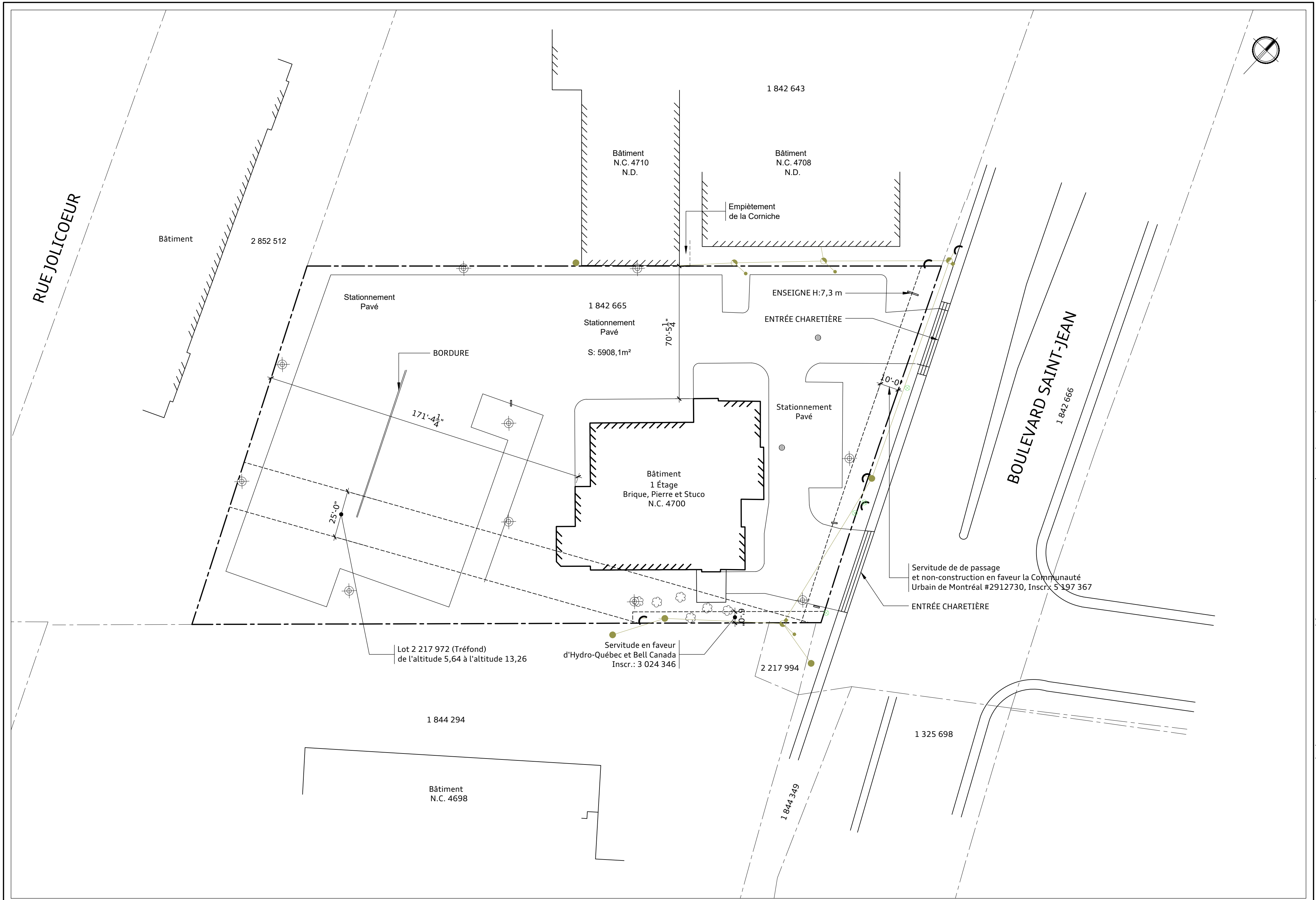
Préparé à Longueuil  
 le: 21 février 2020

Sceau - Copie conforme  
 ARPENTEUR-GÉOMÈTRE

*Jean-Luc Léger*

**Jean-Luc Léger**  
 ARPENTEUR-GÉOMÈTRE

Date:



**GROUPE GABRIEL**  
**GPA MOTOR TRADE INC.**

5905, Route Transcanadienne  
 St-Laurent, Québec  
 H4T 1A1  
 T: 514.748.2301  
 F: 514.868.8594

L'ENTREPRENEUR DOIT AVANT DE COMMENCER LES TRAVAUX, VÉRIFIER LES DIMENSIONS DE CE DESSIN AINSI QUE LES CONDITIONS DE CHANTIER ET SANS DÉLAI AVISER L'ARCHITECTE DE TOUTE DIVERGENCE. TOUS LES TRAVAUX, MAIN-DOEUVRE ET MATÉRIAUX SERONT CONFORMES AUX NORMES DU CODE NATIONAL DU BÂTIMENT ET DE TOUS LES RÉGLEMENTS PROVINCIAUX AINSI QUE TOUS LES RÉGLEMENTS MUNICIPAUX. LES DIMENSIONS NE DOIVENT PAS ÊTRE MESURÉES À L'ÉCHELLE SUR CE DESSIN.

Projet:  
**Porsche Ouest, 4700, St-Jean Blvd, Pierrefonds**

Titre du dessin:  
**PLAN D'IMPLANTATION EXISTANT**

Échelle:  
 1/32" = 1'-0"

Date:  
 FÉVRIER 2020

Dessiné par: US

Approuvé par: IR

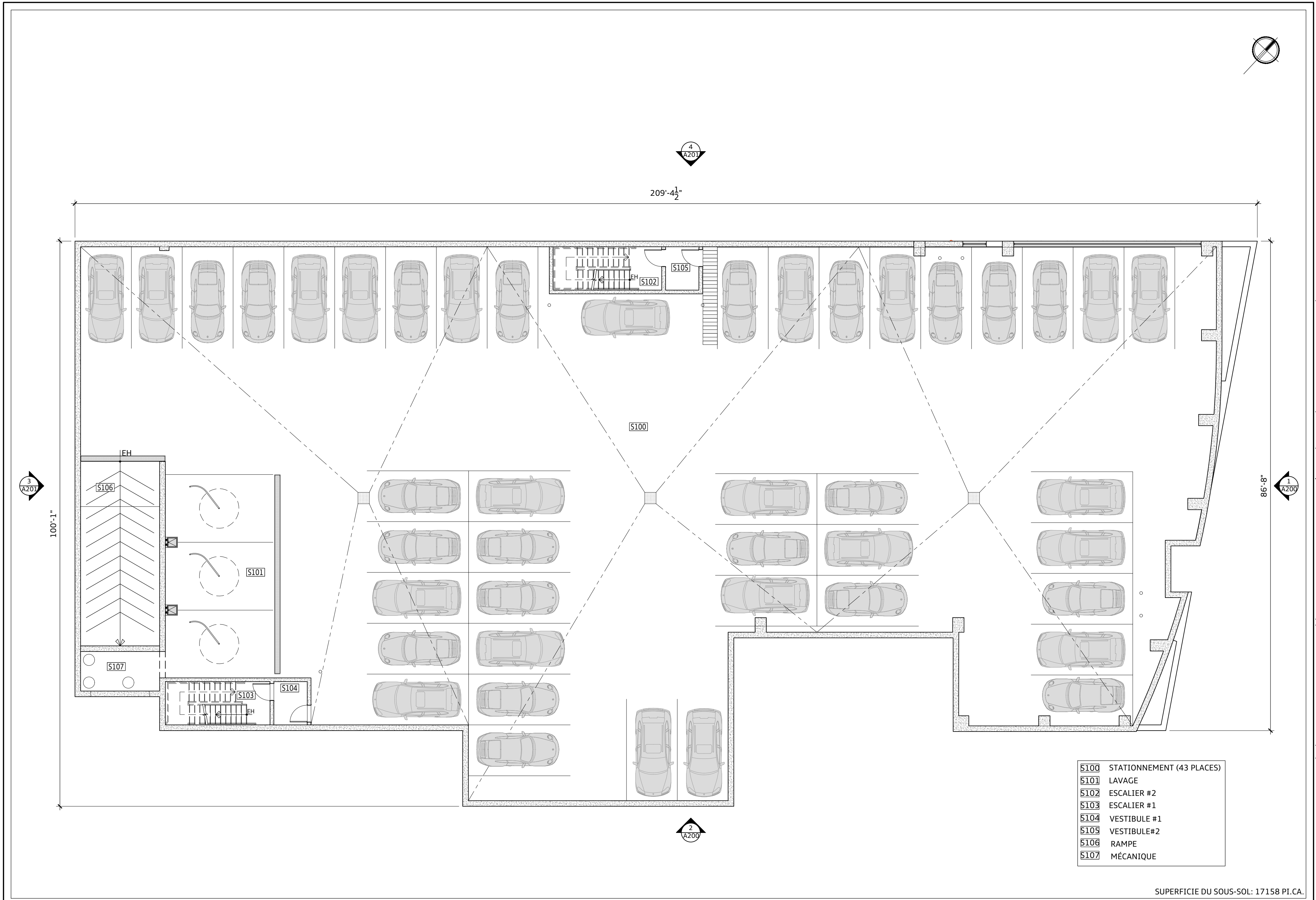
Révisions:

No.	Date	Description	Par	No.	Date	Description	Par
01	18-07-04	EMIS POUR CCU	U.S.				
02	18-08-06	RÉVISION POUR CCU	U.S.				
03	18-08-27	RÉVISION POUR CCU	U.S.				
04	18-10-29	RÉVISION POUR CCU	U.S.				
05	20-02-20	RÉVISION POUR CCU	R.R.				

**A**  
 100







- S100 STATIONNEMENT (43 PLACES)
- S101 LAVAGE
- S102 ESCALIER #2
- S103 ESCALIER #1
- S104 VESTIBULE #1
- S105 VESTIBULE #2
- S106 RAMPE
- S107 MÉCANIQUE

SUPERFICIE DU SOUS-SOL: 17158 PI.CA.

**GROUPE GABRIEL**  
**GPA MOTOR TRADE INC.**

5905, Route Transcanadienne  
 St-Laurent, Québec  
 H4T 1A1  
 T: 514.748.2301  
 F: 514.868.8594

L'ENTREPRENEUR DOIT AVANT DE COMMENCER LES TRAVAUX, VÉRIFIER LES DIMENSIONS DE CE DESSIN AINSI QUE LES CONDITIONS DE CHANTIER ET SANS DÉLAI AVISER L'ARCHITECTE DE TOUTE DIVERGENCE. TOUS LES TRAVAUX, MAIN-DOEUVRE ET MATÉRIAUX SERONT CONFORMES AUX NORMES DU CODE NATIONAL DU BÂTIMENT ET DE TOUS LES RÉGLEMENTS PROVINCIAUX AINSI QUE TOUS LES RÉGLEMENTS MUNICIPAUX. LES DIMENSIONS NE DOIVENT PAS ÊTRE MESURÉES À L'ÉCHELLE SUR CE DESSIN.

Projet: **Porsche Ouest, 4700, St-Jean Blvd, Pierrefonds**

Titre du dessin: **PLAN DU SOUS-SOL PROPOSÉ**

Échelle: **3/32" = 1'-0"**

Date: **FÉVRIER 2020**

Dessiné par: **US**

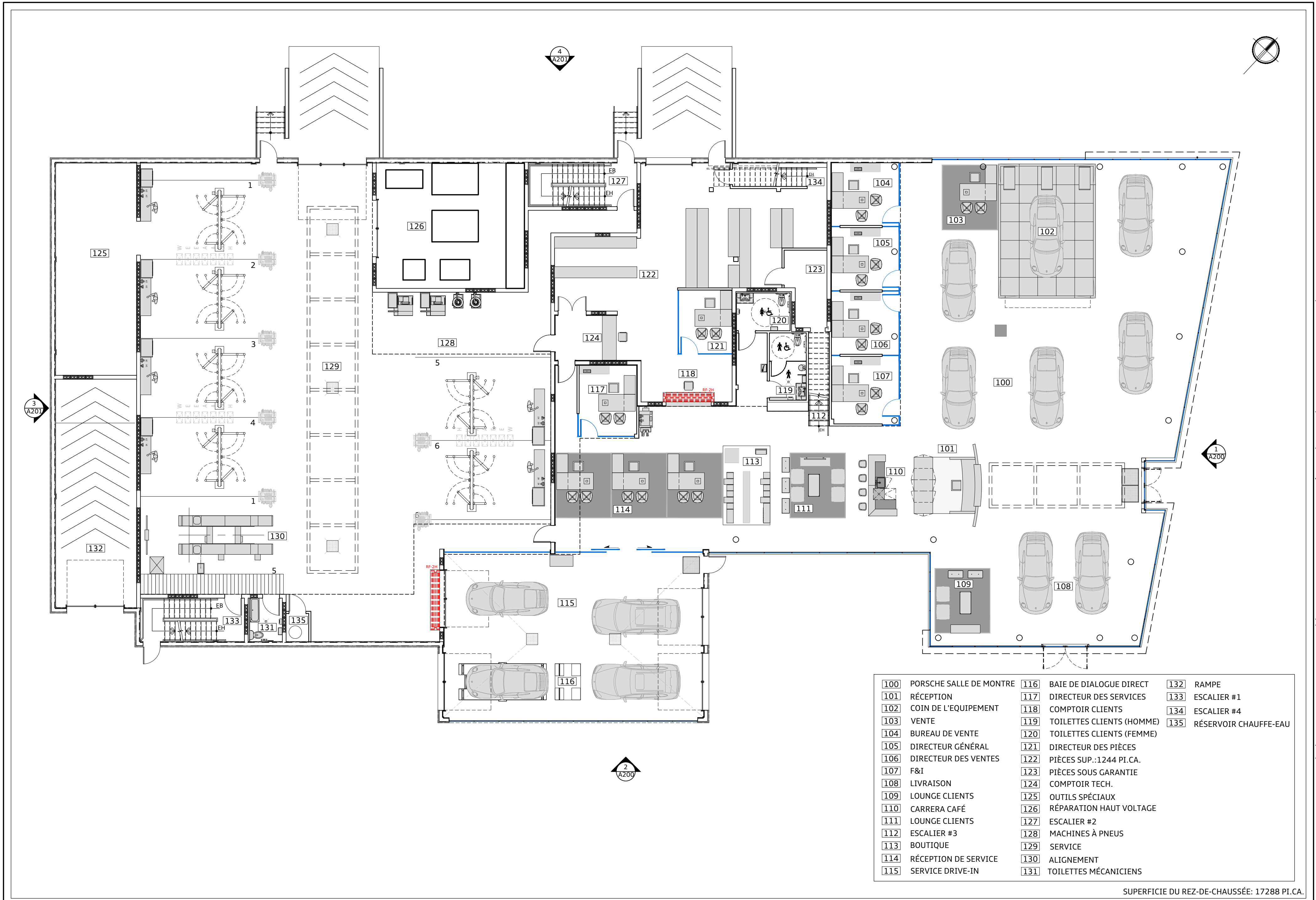
Approuvé par: **IR**

Révisions:

No.	Date	Description	Par
01	18-07-04	ÉMIS POUR CCU	U.S.
02	18-08-06	RÉVISION POUR CCU	U.S.
03	18-08-27	RÉVISION POUR CCU	U.S.
04	18-10-29	RÉVISION POUR CCU	U.S.
05	20-02-20	RÉVISION POUR CCU	R.R.

DROIT DE DÉSIGNER, AINSI QUE LES DOCUMENTS TELS QUE CAHIERS DE CHARGE, PRÉPARÉS PAR GPA MOTOR TRADE INC. SONT LA PROPRIÉTÉ EXCLUSIVE DE GPA MOTOR TRADE INC. ET NE PEUVENT ÊTRE UTILISÉS EN TOTALITÉ OU EN PARTIE SANS LEUR CONSENTEMENT ÉCRIT.





- |     |                         |     |                           |     |                       |
|-----|-------------------------|-----|---------------------------|-----|-----------------------|
| 100 | PORSCHE SALLE DE MONTRE | 116 | BAIE DE DIALOGUE DIRECT   | 132 | RAMPE                 |
| 101 | RÉCEPTION               | 117 | DIRECTEUR DES SERVICES    | 133 | ESCALIER #1           |
| 102 | COIN DE L'EQUIPEMENT    | 118 | COMPTOIR CLIENTS          | 134 | ESCALIER #4           |
| 103 | VENTE                   | 119 | TOILETTES CLIENTS (HOMME) | 135 | RÉSERVOIR CHAUFFE-EAU |
| 104 | BUREAU DE VENTE         | 120 | TOILETTES CLIENTS (FEMME) |     |                       |
| 105 | DIRECTEUR GÉNÉRAL       | 121 | DIRECTEUR DES PIÈCES      |     |                       |
| 106 | DIRECTEUR DES VENTES    | 122 | PIÈCES SUP.:1244 PI.CA.   |     |                       |
| 107 | F&I                     | 123 | PIÈCES SOUS GARANTIE      |     |                       |
| 108 | LIVRAISON               | 124 | COMPTOIR TECH.            |     |                       |
| 109 | LOUNGE CLIENTS          | 125 | OUTILS SPÉCIAUX           |     |                       |
| 110 | CARRERA CAFÉ            | 126 | RÉPARATION HAUT VOLTAGE   |     |                       |
| 111 | LOUNGE CLIENTS          | 127 | ESCALIER #2               |     |                       |
| 112 | ESCALIER #3             | 128 | MACHINES À PNEUS          |     |                       |
| 113 | BOUTIQUE                | 129 | SERVICE                   |     |                       |
| 114 | RÉCEPTION DE SERVICE    | 130 | ALIGNEMENT                |     |                       |
| 115 | SERVICE DRIVE-IN        | 131 | TOILETTES MÉCANICIENS     |     |                       |

SUPERFICIE DU REZ-DE-CHAUSSÉE: 17288 PI.CA.

**GROUPE GABRIEL**  
**GPA MOTOR TRADE INC.**

5905, Route Transcanadienne  
 St-Laurent, Québec  
 H4T 1A1  
 T: 514.748.2301  
 F: 514.868.8594

L'ENTREPRENEUR DOIT AVANT DE COMMENCER LES TRAVAUX, VÉRIFIER LES DIMENSIONS DE CE DESSIN AINSI QUE LES CONDITIONS DE CHANTIER ET SANS DÉLAI AVISER L'ARCHITECTE DE TOUTE DIVERGENCE. TOUS LES TRAVAUX, MAIN-D'OEUVRE ET MATÉRIAUX SERONT CONFORMES AUX NORMES DU CODE NATIONAL DU BÂTIMENT ET DE TOUS LES RÉGLEMENTS PROVINCIAUX AINSI QUE TOUS LES RÉGLEMENTS MUNICIPAUX. LES DIMENSIONS NE DOIVENT PAS ÊTRE MESURÉES À L'ÉCHELLE SUR CE DESSIN.

Projet:  
**Porsche Ouest, 4700, St-Jean Blvd, Pierrefonds**

Titre du dessin:  
**PLAN DU REZ-DE-CHAUSSÉE PROPOSÉ**

Échelle:  
 3/32" = 1'-0"

Date:  
 FÉVRIER 2020

Dessiné par: US

Approuvé par: IR

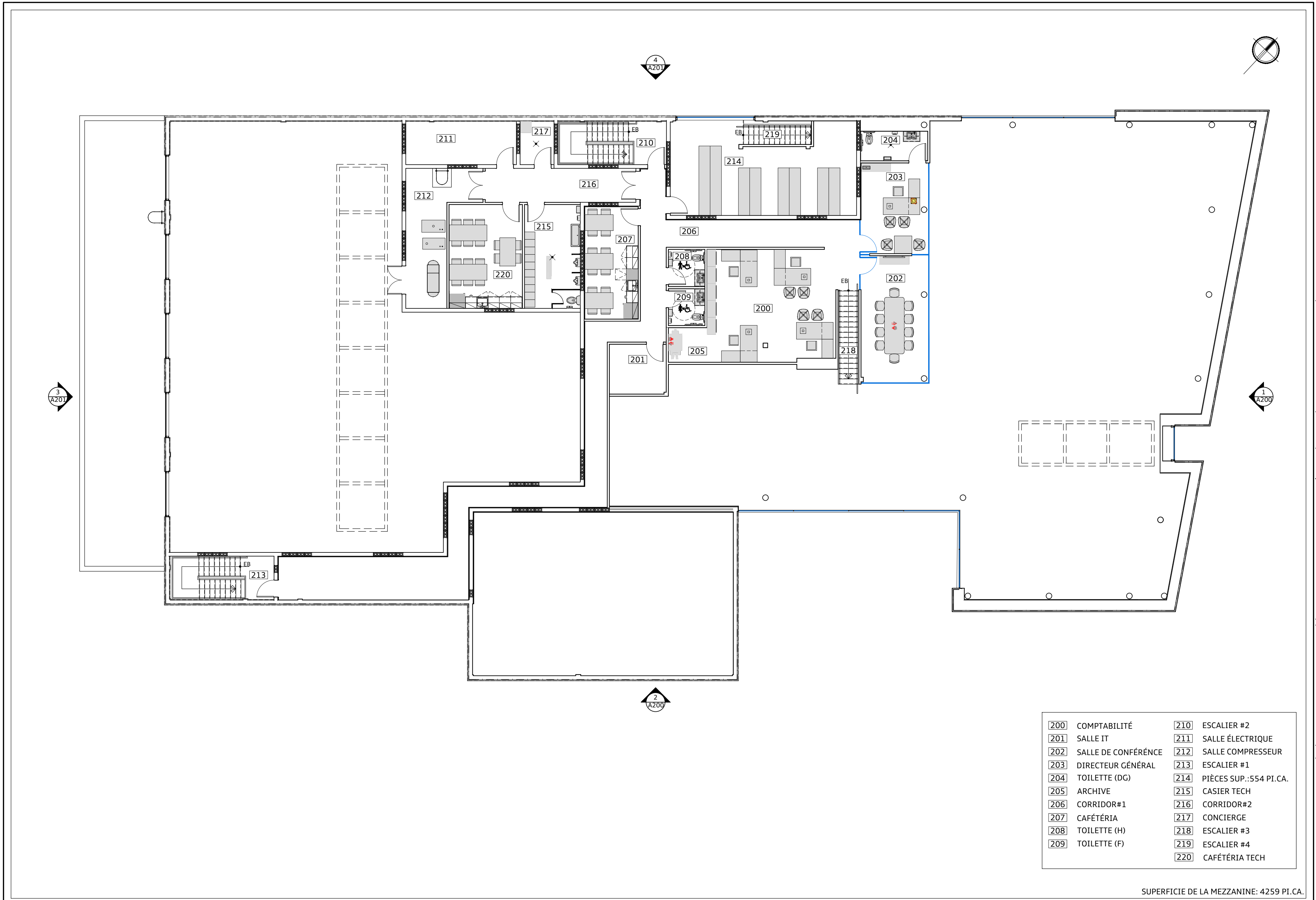
Révisions:

No.	Date	Description	Par	No.	Date	Description	Par
01	18-07-04	EMIS POUR CCU	U.S.				
02	18-08-06	RÉVISION POUR CCU	U.S.				
03	18-08-27	RÉVISION POUR CCU	U.S.				
04	18-10-29	RÉVISION POUR CCU	U.S.				
05	20-02-20	RÉVISION POUR CCU	R.R.				

**A**

103





- |     |                     |     |                        |
|-----|---------------------|-----|------------------------|
| 200 | COMPTABILITÉ        | 210 | ESCALIER #2            |
| 201 | SALLE IT            | 211 | SALLE ÉLECTRIQUE       |
| 202 | SALLE DE CONFÉRENCE | 212 | SALLE COMPRESSEUR      |
| 203 | DIRECTEUR GÉNÉRAL   | 213 | ESCALIER #1            |
| 204 | TOILETTE (DG)       | 214 | PIÈCES SUP.:554 PI.CA. |
| 205 | ARCHIVE             | 215 | CASIER TECH            |
| 206 | CORRIDOR#1          | 216 | CORRIDOR#2             |
| 207 | CAFÉTÉRIA           | 217 | CONCIERGE              |
| 208 | TOILETTE (H)        | 218 | ESCALIER #3            |
| 209 | TOILETTE (F)        | 219 | ESCALIER #4            |
|     |                     | 220 | CAFÉTÉRIA TECH         |

SUPERFICIE DE LA MEZZANINE: 4259 PI.CA.

**GROUPE GABRIEL**  
**GPA MOTOR TRADE INC.**

5905, Route Transcanadienne  
 St-Laurent, Québec  
 H4T 1A1  
 T: 514.748.2301  
 F: 514.868.8594

L'ENTREPRENEUR DOIT AVANT DE COMMENCER LES TRAVAUX, VÉRIFIER LES DIMENSIONS DE CE DESSIN AINSI QUE LES CONDITIONS DE CHANTIER ET SANS DÉLAI AVISER L'ARCHITECTE DE TOUTE DIVERGENCE. TOUS LES TRAVAUX, MAIN-DOEUVRE ET MATÉRIEAUX SERONT CONFORMES AUX NORMES DU CODE NATIONAL DU BÂTIMENT ET DE TOUS LES RÉGLEMENTS PROVINCIAUX AINSI QUE TOUS LES RÉGLEMENTS MUNICIPAUX. LES DIMENSIONS NE DOIVENT PAS ÊTRE MESURÉES À L'ÉCHELLE SUR CE DESSIN.

Projet:  
**Porsche Ouest, 4700, St-Jean Blvd, Pierrefonds**

Titre du dessin:  
**PLAN DE LA MEZZANINE PROPOSÉ**

Échelle:  
 3/32" = 1'-0"

Date:  
 FÉVRIER 2020

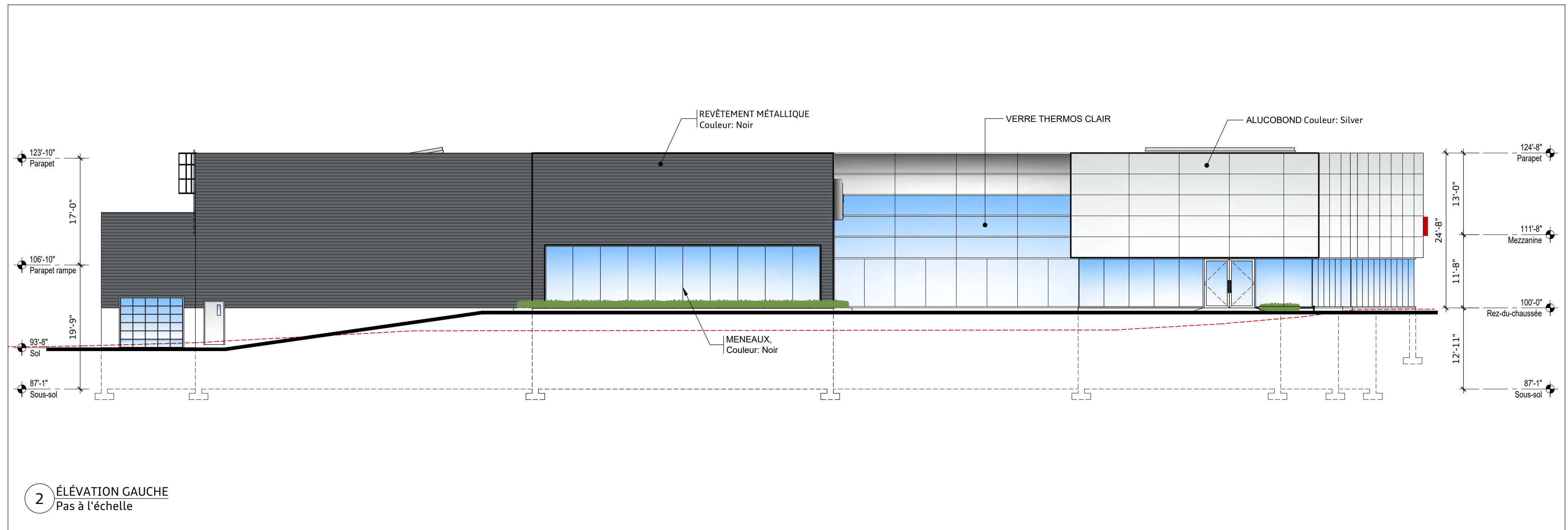
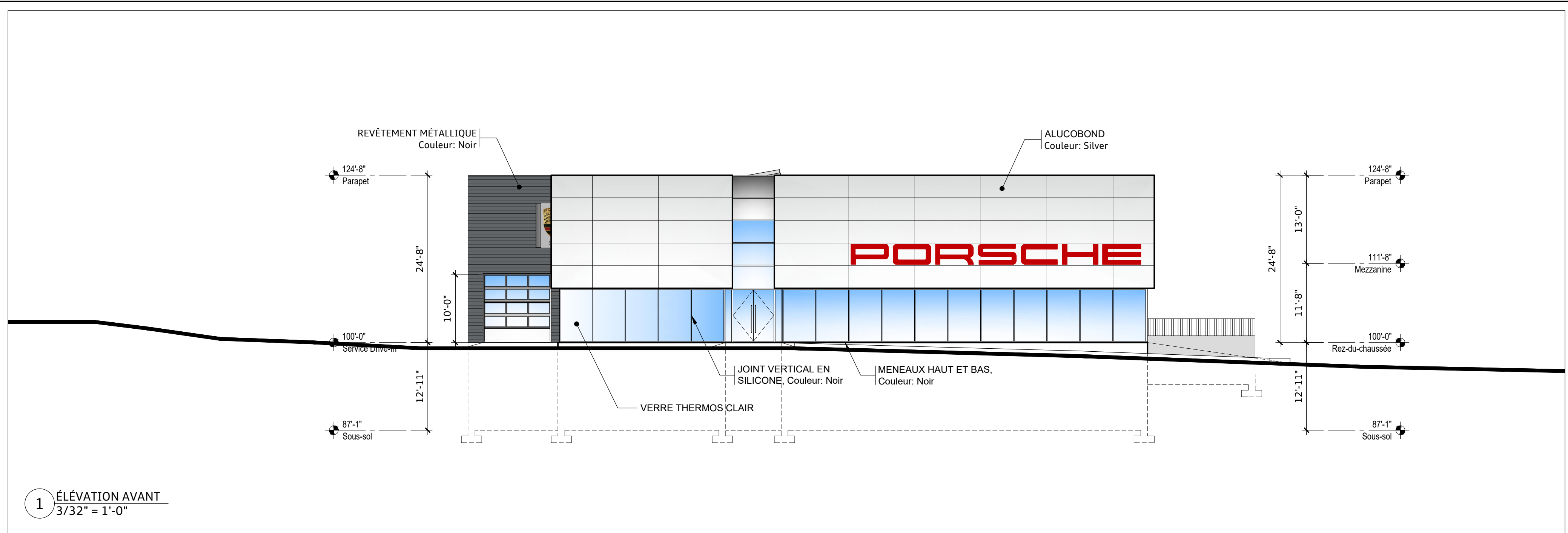
Dessiné par: US

Approuvé par: IR

Révisions:

No.	Date	Description	Par	No.	Date	Description	Par
01	18-07-04	ÉMIS POUR CCU	U.S.				
02	18-08-06	RÉVISION POUR CCU	U.S.				
03	18-08-27	RÉVISION POUR CCU	U.S.				
04	18-10-29	RÉVISION POUR CCU	U.S.				
05	20-02-20	RÉVISION POUR CCU	R.R.				

COPYRIGHT: TOUS LES DESSINS, AINSI QUE LES DOCUMENTS TELS QUE CAHIERS DE CHARGE, PRÉPARÉS PAR GPA MOTOR TRADE INC. SONT LA PROPRIÉTÉ EXCLUSIVE DE GPA MOTOR TRADE INC. ET NE PEUVENT ÊTRE UTILISÉS EN TOTALITÉ OU EN PARTIE SANS LEUR CONSENTEMENT ÉCRIT.



**GROUPE GABRIEL**  
GPA MOTOR TRADE INC.

5905, Route Transcanadienne  
St-Laurent, Québec  
H4T 1A1  
T: 514.748.2301  
F: 514.868.8594

L'ENTREPRENEUR DOIT AVANT DE COMMENCER LES TRAVAUX, VÉRIFIER LES DIMENSIONS DE CE DESSIN AINSI QUE LES CONDITIONS DE CHANTIER ET SANS DÉLAI AVISER L'ARCHITECTE DE TOUTE DIVERGENCE. TOUS LES TRAVAUX, MAIN-DOEUVRE ET MATÉRIAUX SERONT CONFORMES AUX NORMES DU CODE NATIONAL DU BÂTIMENT ET DE TOUS LES RÉGLEMENTS PROVINCIAUX AINSI QUE TOUS LES RÉGLEMENTS MUNICIPAUX. LES DIMENSIONS NE DOIVENT PAS ÊTRE MESURÉES À L'ÉCHELLE SUR CE DESSIN.

Projet:  
**Porsche Ouest, 4700, St-Jean Blvd, Pierrefonds**

Titre du dessin:  
**ÉLÉVATIONS PROPOSÉES**

Échelle:  
**INDIQUÉE**

Date:  
**FÉVRIER 2020**

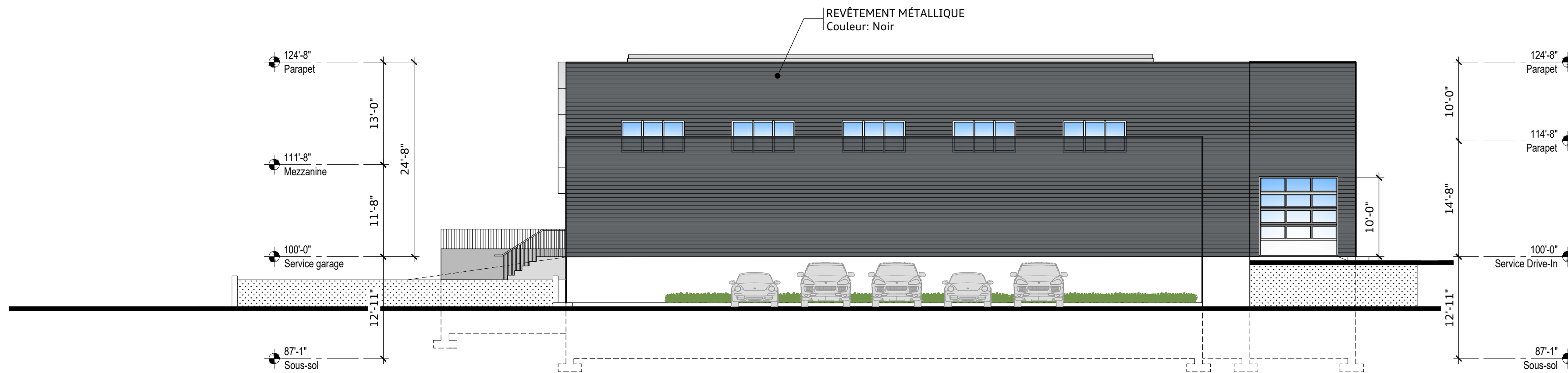
Dessiné par: **US**

Approuvé par: **IR**

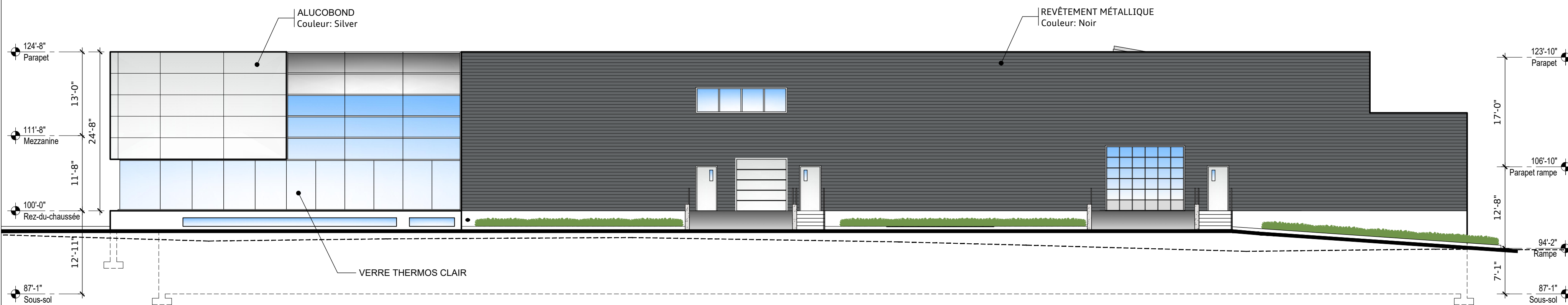
Révisions:

No.	Date	Description	Par	No.	Date	Description	Par
01	18-07-04	ÉMIS POUR CCU	U.S.				
02	18-08-06	RÉVISION POUR CCU	U.S.				
03	18-08-27	RÉVISION POUR CCU	U.S.				
04	18-10-29	RÉVISION POUR CCU	U.S.				
05	20-02-20	RÉVISION POUR CCU	R.R.				

**A**  
200



3 ÉLÉVATION ARRIÈRE  
3/32" = 1'-0"



4 ÉLÉVATION DROITE  
Pas à l'échelle

**GROUPE GABRIEL**  
GPA MOTOR TRADE INC.

5905, Route Transcanadienne  
St-Laurent, Québec  
H4T 1A1  
T: 514.748.2301  
F: 514.868.8594

L'ENTREPRENEUR DOIT AVANT DE COMMENCER LES TRAVAUX, VÉRIFIER LES DIMENSIONS DE CE DESSIN AINSI QUE LES CONDITIONS DE CHANTIER ET SANS DÉLAI AVISER L'ARCHITECTE DE TOUTE DIVERGENCE. TOUS LES TRAVAUX, MAIN-DOEUVRE ET MATÉRIAUX SERONT CONFORMES AUX NORMES DU CODE NATIONAL DU BÂTIMENT ET DE TOUS LES RÉGLEMENTS PROVINCIAUX AINSI QUE TOUS LES RÉGLEMENTS MUNICIPAUX. LES DIMENSIONS NE DOIVENT PAS ÊTRE MESURÉES À L'ÉCHELLE SUR CE DESSIN.

Projet:  
**Porsche Ouest, 4700, St-Jean Blvd, Pierrefonds**

Titre du dessin:  
**ÉLÉVATIONS PROPOSÉES**

Échelle:  
**INDIQUÉE**

Date:  
**FÉVRIER 2020**

Dessiné par: **US**

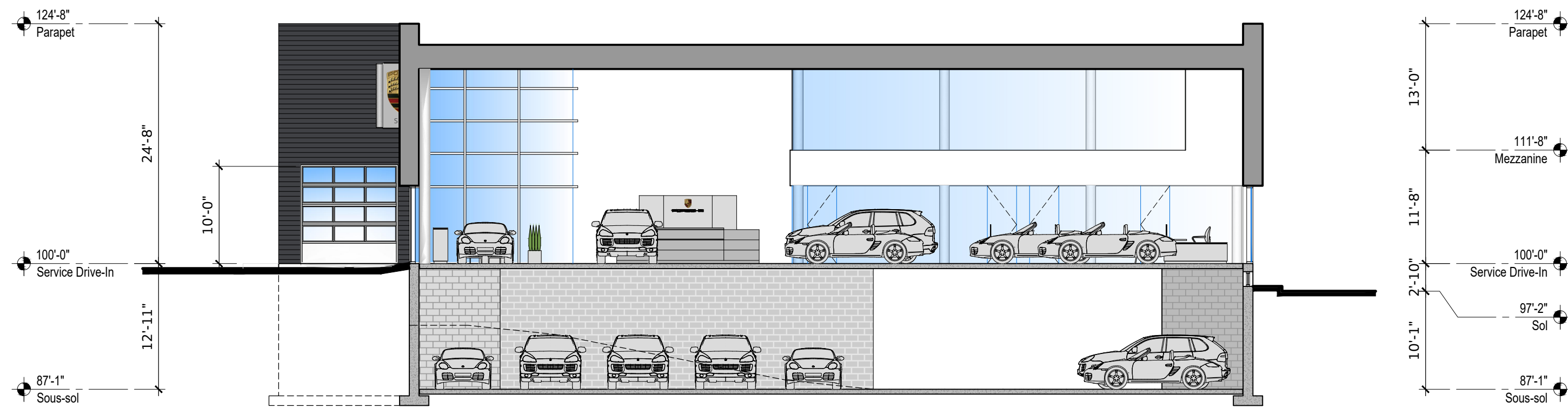
Approuvé par: **IR**

Révisions:

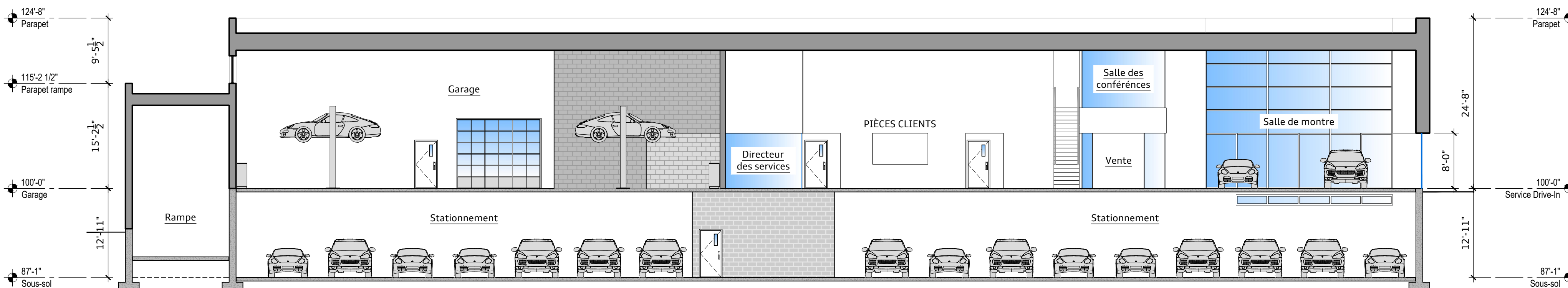
No.	Date	Description	Par	No.	Date	Description	Par
01	18-07-04	EMIS POUR CCU	U.S.				
02	18-08-06	RÉVISION POUR CCU	U.S.				
03	18-08-27	RÉVISION POUR CCU	U.S.				
04	18-10-29	RÉVISION POUR CCU	U.S.				
05	20-02-20	RÉVISION POUR CCU	R.R.				

**A**  
201





**A** COUPE PROPOSÉE  
3/32" = 1'-0"



**B** COUPE PROPOSÉE  
3/32" = 1'-0"



5905, Route  
Transcanadienne  
St-Laurent, Québec  
H4T 1A1  
T: 514.748.2301  
F: 514.868.8594

L'ENTREPRENEUR DOIT AVANT DE COMMENCER LES TRAVAUX, VÉRIFIER LES DIMENSIONS DE CE DESSIN AINSI QUE LES CONDITIONS DE CHANTIER ET SANS DÉLAI AVISER L'ARCHITECTE DE TOUTE DIVERGENCE. TOUTS LES TRAVAUX, MAIN-DOEUVRE ET MATÉRIAUX SERONT CONFORMES AUX NORMES DU CODE NATIONAL DU BÂTIMENT ET DE TOUTS LES RÉGLEMENTS PROVINCIAUX AINSI QUE TOUTS LES RÉGLEMENTS MUNICIPAUX. LES DIMENSIONS NE DOIVENT PAS ÊTRE MESURÉES À L'ÉCHELLE SUR CE DESSIN.

Projet:  
**Porsche Ouest, 4700, St-Jean Blvd, Pierrefonds**

Titre du dessin:  
**COUPES PROPOSÉES**

Échelle:  
3/32" = 1'-0"

Date:  
FÉVRIER 2020

Dessiné  
par: US

Approuvé  
par: IR

Révisions:			
No.	Date	Description	Par
01	18-07-04	ÉMIS POUR CCU	U.S.
02	18-08-06	RÉVISION POUR CCU	U.S.
03	18-08-27	RÉVISION POUR CCU	U.S.
04	18-10-29	RÉVISION POUR CCU	U.S.
05	20-02-20	RÉVISION POUR CCU	R.R.

**A**  
300